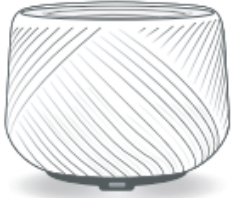


Serelia

Atraskite Serelia – elektrinį eterinių aliejų difuzorių, specialiai sukurtą išrankių klientų poreikiams patenkinti. Dėl švelnaus kaitinimo technologijos ir termoreguliuojamo kaitinimo elemento Serelia užtikrina optimalią eterinių aliejų sklaidą ir garinimą, išsaugodama jų gydomąsias savybes ir naudą, jų neperkaitinant. Šis difuzorius-garintuvas pagamintas iš aukštos kokybės keramikos ir yra elegantiško, lengvai pritaikomo dizaino.



Prieš naudodami prietaisus, atidžiai perskaitykite ir išsaugokite toliau aprašytas naudojimo instrukcijas. Visada įsitikinkite, kad tinkamai elgiatės su prietaisais. Šioje naudojimo instrukcijoje terminas prietaisais reiškia difuzorių ir jo priedus.

- Šis prietaisas skirtas naudoti tik patalpoje. Nenaudoti lauke.
- Nenaudokite prietaiso, jei pažeistas maitinimo laidas ar adapteris, jei prietaisas nukrito, arba buvo kaip nors kitaip mechaniškai pažeistas.
- Panaudoję prietaisą, prieš atlikdami techninę priežiūrą, jį visada išjunkite.
- Nenaudokite prietaiso kitiems tikslams nei numatyta.
- Nebandykite ardyti ar modifikuoti įrenginio, tokiu būdu rizikuojate savo sveikata, o prietaisais neteks garantijos. Atjungdami laidą, visada traukite jį naudodami adapterį, niekada netraukite už paties laido.

Nelenkite, nesukite ir netraukite maitinimo laido, nes galite jį sugadinti ir sukelti gaisro arba elektros smūgio pavojų.

- Nedėkite ant prietaiso jokių daiktų.
- Nenaudokite prietaisų dūmuose, drėgnose, dulketose vietose.
- Prietaisus laikykite vaikams nepasiekiamoje vietoje. Saugokite, kad vaikai nežaisų su šiuo įrenginiu.
- Šį prietaisą gali naudoti vyresni vaikai ir asmenys, neturintys ribotų fizinių, jutiminių ar protinių gebėjimų ir turintys patirties ar žinių apie prietaiso naudojimą, jei jie yra tinkamai prižiūrimi arba jei laikomasi saugaus naudojimo instrukcijų.
- Naudotojo atliekamo valymo ir priežiūros darbų negali atlikti neprižiūrimi vaikai.
- Prietaisai turi būti naudojami toli nuo šilumos šaltinių (radiatoriaus, židino, šildytuvo). Nenaudokite prietaisų šalia atviros liepsnos.
- Nelaikykite prietaiso nuo lietaus ar drėgmės ir nenaudokite jo šlapiomis rankomis.
- Nenardinkite prietaisų į vandenį.
- Neperpildykite eterinių aliejų difuzoriaus.
- Nestatykite difuzoriaus ant pasvirusio ar nestabilaus baldo. Jis gali nukristi, sulūžti ir susižaloti.

Atsargumo priemonės: įrenginio valymo instrukcijas rasite šio vadovo skyriuje „Techninė priežiūra“.

Prieš prijungdami prietaisą, įsitikinkite, kad elektros tiekimo charakteristikos atitinka nurodytas įrenginio aprašymo lentelėje.

- Naudokite adapterį, kuris palaiko 5.0V/1.0A.
- Jei kištuko dalies kaiščiai yra pažeisti, maitinimo bloko kištukas negali būti naudojamas.

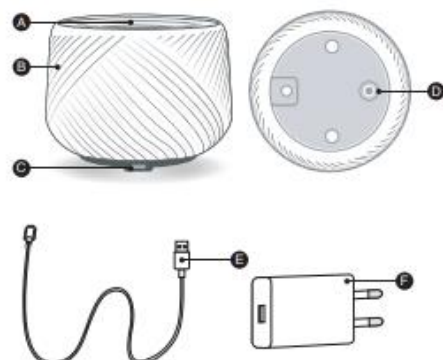
Bendrosios eterinių aliejų naudojimo ir atsargumo priemonės:

- Įrenginyje naudokite tik rekomenduojamas sklaidai medžiagas.
- Kitų medžiagų naudojimas gali sukelti toksišką pavojų arba gaisro pavojų.
- Eteriniai aliejai yra veikliosios medžiagos, kurios turi būti naudojamos saikingai ir laikantis rekomenduojamų kiekių bei sklaidos laiko.
- Visada laikykitės eterinių aliejų naudojimo atsargumo priemonių. Visuomet galite kreiptis pardavėjo patarimo.
- Stenkitės, kad gryni, neskiesti eteriniai aliejai nepatektų ant odos. Panaudoję eterinius aliejus iš karto nusiplaukite rankas.
- Venkite tiesioginio kontakto su akimis.
- Esant alergijai, ypač kvėpavimo takų alergijai, naudokite eterinius aliejus labai atsargiai. Rekomenduojamas specialisto patarimas. Kreipdamiesi patarimo į gydytoją, turėkite eterinio aliejaus buteliuką ir etiketę.
- Eterinius aliejus laikykite atokiai, vaikams nepasiekiamoje vietoje, taip pat toliau nuo bet kokių šilumos ar liepsnos šaltinių.

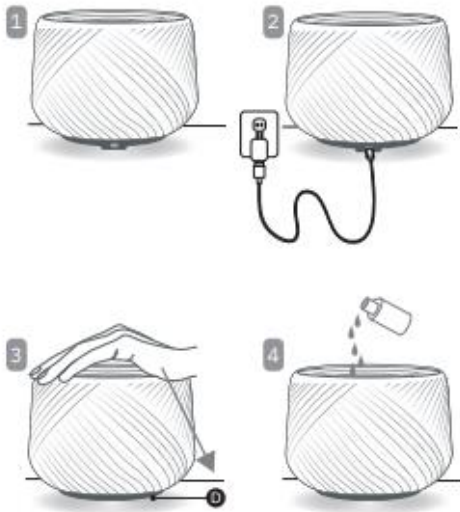
NAUDOJIMO INSTRUKCIJA

Dalių aprašymas

- A. Centrinė eterinio aliejaus difuzoriaus dalis.
- B. Difuzorius su dekoratyvine šviesa.
- C. Apatinis domkratas.
- D. Maitinimo jungiklis ir šviesos režimas.
- E. USB laidas.
- F. USB adapteris.



Prietaiso paruošimas naudojimui:



1. Prietaisas turi būti pastatytas ant lygaus, horizontalaus, nejudančio paviršiaus.
2. Prijunkite USB kabelį (E) po difuzoriumi (C) ir prie USB lizdo arba pridedamo adapterio (F) ir prijunkite adapterį į maitinimo lizdą. 3) Paspauskite įjungimo jungiklį (D), kad įjungtumėte įrenginį. Laikmatis įsijungia ir sustoja automatiškai, išskleidęs vieną valandą, kad būtų užtikrintas optimalus saugumas. Norėdami iš naujo paleisti laikmatį, vėl įjunkite įrenginį dar kartą paspausdami jungiklį (D).

Balta šviesa (B) įsijungia automatiškai, apšviesdama perforuotą dizainą ir permatomą paviršių. 4) Į centrinę difuzoriaus dalį (A) įlašinkite nuo 20 iki 25 lašų eterinių aliejų ir mėgaukitės jų terapiniu poveikiu. Naudokite tik grynus, natūralius eterinius aliejus, niekada nepilkite vandens. Difuzoriaus negalima naudoti vietose, kurias veikia dirbtiniai šilumos šaltiniai (radiatorius, konvektorius ar kt.) arba drėgmė (vandens šaltinis). Integruotas laikmatis automatiškai išjungia įrenginį po valandos. Taip pat galite išjungti įrenginį paspausdami (D) jungiklį. Naudokite tik rekomenduojamus eterinius aliejus. Saugokitės nudegimų, nes centrinė difuzoriaus dalis (A) įkais (60 °C per 5 minutes). Nelieskite šio paviršiaus, kai įrenginys įjungtas (vidinio paviršiaus temperatūra kurį

laiką yra apie išliks apie 66±6°C).

Priežiūra

- Prieš valydami difuzorių išjunkite maitinimą ir ištraukite iš elektros lizdo.
- Įsitinkite, kad jūsų prietaisas yra išjungtas ir šaltas.
- Reguliariai valykite po kiekvieno naudojimo, kad užtikrintumėte optimalų sklaidą.
- Nedėkite jokios difuzoriaus dalies į vandenį arba į indaplovę.
- Difuzoriaus keramika yra trapi ir su ja reikia elgtis atsargiai.
- Ištuštinkite turinį iš centrinės difuzoriaus dalies ir nuvalykite minkšta, drėgna šluoste prieš pildami eterinius aliejus arba difuzinį mišinį.

Techninės savybės

Modelis: Serelia.

Difuzijos režimas: švelnus šildymas

Difuzijos galia: 10 ~ 25 m².

Svoris: 0,5 kg.

Maitinimas: 5,0V - 1,0A.

Elektros galia: maks. 5W

Matmenys: Ø132mmxH95mm.

Priedai: USB maitinimo laidas, adapteris ir naudojimo instrukcija.

Difuzorius: 3700471004848

Triukščių šalinimas

Garantija

Serelia difuzoriui suteikiama 2 metų garantija. Būtinai išsaugokite originalią sąskaitą faktūrą arba čekį, kad galėtumėte paprašyti garantinio aptarnavimo po pardavimo. Garantija neapima žalos, atsiradusios dėl netinkamo prietaiso naudojimo arba laikymo.

Šalinimas



Elektros ir elektroninės įrangos atliekų direktyva (2012/19/ES) buvo priimta siekiant perdirbti gaminius naudojant geriausias prieinamas atkūrimo ir perdirbimo metodus, ir taip kuo labiau sumažinti poveikį aplinkai, apdoroti visas kenksmingas medžiagas ir išvengti sąvartynų didėjimo. Šis gaminys priskiriamas elektros arba elektroninei įrangai, todėl užtikrinkite, kad, pasibaigus jo tinkamumo naudoti laikui, jis būtų tinkamai pašalintas, laikantis vietinių valdžios institucijų reikalavimų. Šis gaminys NEGALI būti šalinamas kartu su buitinėmis atliekomis.