

Ultragarsinis aromaterapinis garintuvas iš prabangaus rožinio kvarco su šviesos muzikos funkcija. Skleidžia vestią, kvapnią, atpalaiduojančią dulksną.

GEM



Turinys

- A. APIE „GEM“
- B. TECHNINĖS SPECIFIKACIJOS
- C. NAUDOJIMAS
- D. PRIETAISO PRIEŽIŪRA
- E. SAVYBĖS IR FUNKCIJOS
- F. GEDIMŲ PAIEŠKA IR ŠALINIMAS
- G. UTILIZAVIMAS
- H. GARANTIJA

A. Apie „GEM“

Rožinis kvarcas – tai visa apimančios meilės akmuo. Galingas, gydantis ir puoselėjantis, jis žinomas kaip harmonijos ir taikos simbolis. Įkvėptas motinos gamtos, aromaterapinis garintuvas „Gem“ spindi it brangakmenis, kiekvienas unikaliam margas temstančios rožinės spalvos marmuriniu raštu. Jaukiai šviečiantis jis sukuria tobulą ramybės pojūtį, paglostysiantį sielą. Net ir nešviečiantis, šio garintuvo žėrintis gaubtas elegantiškai stovi kaip nušlifotas kristalas.

Subalansuokite mintis ir pasisemkite energijos įsilašinę savo mylimiausių eterinių aliejų ar namų kvapų. Garintuvas „Gem“ paskleidžia vėšų kvapnų rūką, kuris atpalaiduoja ir ištirpdo įtampą, o veikimo su pertraukomis režimas idealus paskleisti tinkamą kiekį intensyvesnių namų kvapų. Sukurkite ramybės ir pilnatvės atmosferą ir branginkite savo „Gem“ kaip brangakmenį.

Sveikiname įsigijus aromaterapinį garintuvą „madebyzen™ Gem“. Išsaugokite šį vadovą, kad ateityje galėtumėte juo pasinaudoti prireikus informacijos ir prietaiso priežiūrai atlikti.

LED lemputės

Šiltas LED apšvietimas, galintis padėti atsipalaiduoti:

- subtili šviesa, pastovus aplinkos apšvietimas;
- miego režimas (be šviesos).

Garinimo su pertraukomis režimas

Garinimo su pertraukomis režimas automatiškai reguliuoja kvapo sklaidą įjungdamas ir išjungdamas skleidžiamą dulksną kas 30 sekundžių. Idealus pasirinkimas naudojant intensyvaus kvapo eterinius aliejus ar kitus kvapiuosius aliejus arba norint išlaikyti kvapą ilgą laiką tarpą.

Aromaterapija

Tinkamas naudoti su bet kokiais eteriniais ar kvapiais aliejais.

G. Utilizavimas



Elektros ir elektroninės įrangos atliekų direktyva (2012/19/ES) buvo priimta siekiant perdirbti gaminius naudojant geriausias priekiamas atkūrimo ir perdirbimo metodus, ir taip kuo labiau sumažinti poveikį aplinkai, apdoroti visas kenksmingas medžiagas ir išvengti sąvartynų didėjimo.

Šis gaminys priskiriamas elektros arba elektroninei įrangai, todėl užtikrinkite, kad, pasibaigus jo tinkamumo naudoti laikui, jis būtų tinkamai pašalintas, laikantis vietinių valdžios institucijų reikalavimų. Šis gaminys NEGALI būti šalinamas kartu su buitinėmis atliekomis.

H. Garantija

Tinkamai pagal šiame vadove išdėstytus reikalavimus naudojamam gaminiui taikoma garantija bet kokiems gamybos defektams. Garantija netaikoma atsitiktinei žalai. Garantinis laikotarpis yra 24 mėnesiai nuo pirkimo dienos. Jeigu garantiniu laikotarpiu naudojant prietaisą kilo problemų, kreipkitės į savo mažmenininką, kad jis apžiūrėtų garintuvą, ir, jei yra gamybos defektas, pateikite jam pretenziją. Tokiu atveju bus reikalaujama pirkimo įrodymo, taigi labai svarbu, kad drauge su šiuo vadovu išsaugotumėte ir pirkimo čekį.

Talpykloje po naudojimo paliktas neišvalytas koroziją sukeliantis aliejus, pavyzdžiui, „Citronella“, gali pažeisti prietaisą. Tokiam pažeidimui garantija netaikoma. Aromaterapinį garintuvą valykite kiekvieną kartą jį panaudoję.

Platintojas

UAB Kvapų namai. Popieriaus g. 15, Vilnius. +37067580687, klausimai@aromata.lt

E. Savybės ir funkcijos

Ultragarsinis aromaterapinis garintuvas „Gem“ suteikia revoliucinį būdą kvėpinti aplinką. Jis veikia sukurdamas aukšto dažnio vibracijas kurios išsklaido vandenį ir aromatinis aliejus į smulkiausias daleles, kurios iškart efektyviai paskleidžiamos aplink.

- Mini-drėkintuvas
- Kvapų garintuvas: gali veikti išjungus švietimo režimą, taigi idealus naudojimui nakties metu
- Taupios LED lemputės
- Tyliai veikiantis
- Automatiškai išsijungiantis pasibaigus vandeniui
- Paprastai naudojamas ir prižiūrimas

F. Gedimų paieška ir šalinimas

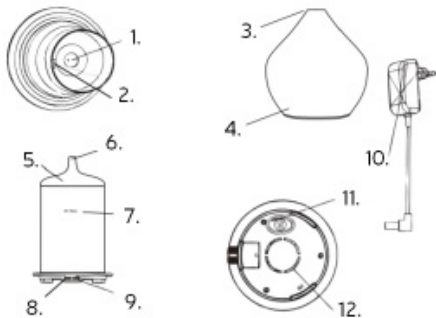
Problema	Galima priežastis	Sprendimas
Prietaisas neįsijungia	Nepakankamas vandens kiekis talpykloje	Pripildykite vandens talpą iki nurodytos didžiausio lygio ribos. Būkite atsargūs ir nepripildykite per daug
	Maitinimo laidas galimai nesujungtas tinkamai	Atjungti laidą ir vėl iš naujo sujungti
Prietaisas neskleidžia dulksnos arba dulksnos kiekis atrodo ne toks, koks turėtų būti	Nepakankamas vandens kiekis talpykloje	Pripildykite vandens talpą iki nurodytos didžiausio lygio ribos. Būkite atsargūs ir nepripildykite per daug
	Vandens kiekis talpykloje viršija didžiausio lygio ribą	Tinkamai nupilkite vandens perteklių. Vandens lygis neturi viršyti didžiausio lygio ribos
	Netaisyklingai uždėtas apsauginis dangtelis	Nuimkite dangtelį ir uždėkite taisyklingai
	Nešvarus keraminis diskas	Naudojantis priežiūros instrukcija atsargiai nuvalykite keraminį diską
Iš prietaiso teka vanduo	Oro siurbimo dalis prietaiso apačioje yra uždengta arba nešvari	Nuvalykite oro siurbimo dalį, nes sutrikdyta oro cirkuliacija neigiamai veikia rūko sklaidimą
	Netaisyklingai uždėtas apsauginis dangtelis	Nuimkite dangtelį ir uždėkite taisyklingai
	Prietaisas buvo apvirtęs	Sekite atsitiktinio pratekėjimo instrukciją
	Žema patalpos temperatūra arba aukštas drėgmės lygis	Tokiomis sąlygomis dulksna gali greitai kondensuotis į vandens lašelius

Dulksnos intensyvumas ir kiekis gali varijuoti, bet tai nėra neįprasta ir tai neturėtų būti laikoma gedimu. Tai įtakojantys faktoriai gali būti naudojamas vanduo, drėgmės lygis bei temperatūra patalpoje, oro srovės ir pan.

B. Techninės specifikacijos

- Gaminio pavadinimas: „Gem“ aromaterapinis garintuvas
- Matmenys: 146 x 152 mm
- Jėgimo įtampa: DC24V
- Galia: 12 W
- Adapterio jėgimo įtampa: AC100-240 V 50-60 Hz
- Vandens talpa: 120 ml
- Veikimo laikas: 4+ valandos
- Modelio numeris: EWFA2001RQM

1. Keraminis diskas
2. Oro išėjimo anga
3. Snapelis dulksnai išeiti
4. Dangtelis
5. Nuo vandens išsiliejimo saugantis dangtelis
6. Snapelis dulksnai išeiti
7. Didžiausias leistinas vandens lygis
8. Dulksną reguliuojantis mygtukas
9. Šviesą reguliuojantis mygtukas
10. Adapteris/kištukas
11. DC diskas
12. Oro įleidimo anga



C. Naudojimas

Svarbios pastabos prieš naudojant:

1. padėkite aromaterapinį garintuvą ant lygaus paviršiaus bent 60 cm atstumu nuo grindų ir bent 10 cm nuo sienos. **NESTATYKITE** aromaterapinio garintuvo ant medinių arba poliruotų baldų, nes drėgmė gali juos apgadinti;
2. visuomet išjunkite aromaterapinį garintuvą iš maitinimo tinklo, kai jį valote arba pilate vandens. Visuomet naudokite pridėdamą maitinimo adapterį. Įsitinkite, kad laidas pritvirtintas taip, jog niekas neužkliūtų ir neatsitrenktų į aromaterapinį garintuvą. Pažeistą maitinimo adapterį būtina pakeisti tinkamu adapteriu, kurį siūlo gamintojas arba jo atstovas;
3. pildami vandenį į talpyklą, naudokite tinkamą indą. Niekomet nepilkite iš čiaupo tekančio vandens bei nepilkite vandens, jeigu aromaterapinis garintuvas įjungtas. Nepilkite vandens virš didžiausio lygio (MAX) žymės, kurią rasite vandens talpykloje. Pripylus daug vandens, atsargiai išpilkite perteklių nupylimo kryptimi pažymėta rodykle ir stengdamiesi neužlieti oro išėjimo angos;

4. aromaterapinį garintuvą reikia laikyti vaikams ir augintiniams nepasiekiamoje vietoje, kad jie nesusižeistų. Vaikai visą laiką turi būti prižiūrimi užtikrinant, kad jie nežaistų su prietaisu;

5. aromaterapinio garintuvo neturėtų naudoti ribotų fizinių, jutiminių ar protinių galimybių asmenys (įskaitant vaikus) arba asmenys, kuriems trūksta patirties ir žinių, nebent kaip naudoti prietaisą jiems patartų ir juos prižiūrėtų už jų saugą atsakingas asmuo;

6. padėkite aromaterapinį garintuvą laisvoje erdvėje tam, kad rūkas galėtų laisvai skliti. Siekiant išvengti nereikalingų incidentų, aromaterapinį garintuvą taip pat padėkite atokiau nuo kitų prietaisų, ypač tų, kurie jautrūs vandeniui;

7. nenaudojamas aromaterapinis garintuvas turi būti švarus ir sausas. Vandens talpykloje ilgesniam laikui nepalikite vandens ir aliejaus;

8. niekuomet nemėginkite savarankiškai išardyti arba taisyti gaminį, nes tai panaikins garantiją ir sukels elektros smūgio pavojų. Jeigu gaminį turi patikrinti specialistas, kreipkitės į parduovą;

9. jeigu atsirado nenormalaus veikimo požymių - pastebėjote dūmus, pajutote nemalonų kvapą ar išgirdote triukšmą - nedelsdami liaukitės naudoję aromaterapinį garintuvą, kad išvengtumėte gaisro, elektros smūgio ar kito pavojaus. Nedelsdami ištraukite aromaterapinio garintuvo kištuką iš maitinimo lizdo ir kreipkitės į parduovą, iš kurio pirkote prietaisą. Niekada nevyنيokite prietaiso ar adapterio į audinį ar popierių, nes užblokavus ventilaciją didėja gaisro pavojus;

10. prižiūrėkite aromaterapinį garintuvą taip, kad atsitiktinai jo nepažeistumėte, nes tokiu atveju garantija netaikoma;

11. visuomet naudokite kambario temperatūros vandenį. Vanduo turi būti šviežias, švarus ir iš patikimo šaltinio. Į vandens talpyklą nepilkite jokių kitų cheminių medžiagų ir skysčių, išskyrus vandenį ir kelis lašus kvapiojo arba eterinio aliejaus;

12. niekuomet nelieskite vandens talpoje prietaisui veikiant, nes įprastai vanduo per veikimo laiką įšyla, tai yra visiškai normalu, ypač jei prietaisas jau veikia kelias valandas. Tai sukelia energiją, kylanti iš vibruojančio disko. Vandens temperatūra neturėtų pakilti aukščiau laipsnių 40OC, bet kai kuriuose modeliuose ji gali pasiekti 50OC (+/- 5OC). Vis dėl to, dulksnai sklaidantis per dulksnos išėjimo angą, vanduo staigiai atvėsta dėl didelio kiekvieno lašelio paviršiaus ploto, todėl dulksna yra vadinama vėsia;

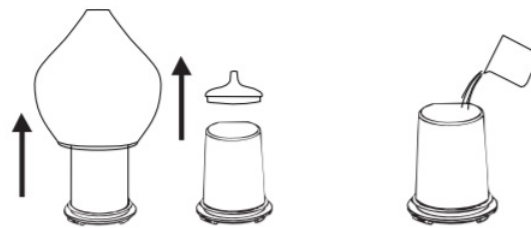
13. prieš jungdami adapterį į maitinimo tinklą, visuomet pirmiausia įjunkite jį į nuolatinės srovės lizdą;

14. nenuimkite gaubto ir dangtelio prietaisui veikiant;

15. **NIEKADA** nelieskite ultragarsinio keraminio disko, kai prietaisas įjungtas į maitinimo tinklą – galite sunkiai susižaloti.

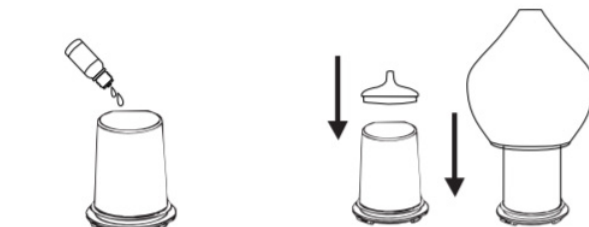
16. nemerkitė prietaiso į vandenį, nbandykite jo plauti indaplovėje.

Aromaterapinio drėkintuvo „Gem“ naudojimas



1. Pastatykite prietaisą stačiai ant lygaus ir kieto paviršiaus. Nuimkite gaubtą ir apsauginį dangtelį juos pakeičiant aukštyn kaip parodyta.

2. Įpilkite vandens į talpyklą naudodami tinkamą matavimo indą, kol vandens lygis pasieks pažymėtą didžiausią ribą.



3. Į vandenį įlašinkite 3-5 lašus norimo eterinio ar kito kvapiojo aliejaus.

4. Uždėkite apsauginį dangtelį ir gaubtą.



5. Pirmą, įjunkite adapterį į nuolatinės srovės lizdą, po to - į maitinimo tinklą.



- PASTABA:** prietaisui veikiant jo neverskite, nejudinkite, nbandykite ištuštinti ar pripildyti vandens talpos.

Valdymas mygtuku

Garinimo reguliavimas (mygtukas "MIST"):

Paspaudus mygtuką "MIST" vieną kartą, įjungiamas nenutrūkstamo garinimo režimas. Garintuvas skleis dulksną tol, kol baigsis vanduo talpykloje. Jam pasibaigus prietaisas išsijungs automatiškai.

Paspaudus mygtuką "MIST" antrą kartą, įjungiamas garinimo su pertraukomis režimas. Garintuvas 30 sekundžių skleis dulksną, po to 30 sekundžių nebe, ir taip veiks tol, kol baigsis vanduo talpykloje. Jam pasibaigus prietaisas išsijungs automatiškai.

Paspaudus mygtuką "MIST" trečią kartą, garinimas išjungiamas. Garintuvas dulksnos nebeskleidžia.

Šviesos reguliavimas (mygtukas "LIGHT"):

Paspaudus mygtuką "LIGHT" vieną kartą, įjungiamas apšvietimas.

Paspaudus mygtuką "LIGHT" antrą kartą, išjungiamas apšvietimas.

Atkreipkite dėmesį, kad garinimo ir apšvietimo režimai reguliuojami atskirai. Tai leidžia prietaisui garinti nešviečiant – idealus pasirinkimas naudojant naktį.

Atkreipkite dėmesį, kad automatinis išsijungimas veikia tik esant įjungtam garinimo režimui. Jei yra įjungtas apšvietimo režimas, bet išjungtas garinimo, norint išjungti prietaisą reikės rankiniu būdu išjungti apšvietimo režimą dukart paspaudžiant mygtuką "LIGHT".

D. Prietaiso priežiūra

1. Įsitinkite, kad garinimo bei šviesos režimai būtų išjungti. Tuomet ištraukite kištuką iš maitinimo tinklo, o po to – iš prietaiso.

2. Atsargiai nuimkite gaubtą ir apsauginį dangtelį kaip parodyta.

3. Per vandens nupylimo griovelį išpilkite vandenį jei jo yra. Nepilkite vandens per oro išėjimo angą!

4. Švelnia šluoste arba švaria vatos lazdele išvalykite talpyklą.

Dėmesio: Prieš valant visuomet išjunkite prietaisą ir ištraukite kištuką iš maitinimo tinklo.

Nenaudojamas aromaterapinis garintuvas visuomet turi būti švarus ir sausas. Jeigu aromaterapinio garintuvo nenaudojate ilgesnį laiką, jame niekada nepalikite aliejaus ir vandens. Sukietėjusius aliejaus nuosėdas valykite mediciniame spirite suvilgyta vatos lazdele. Jeigu aromaterapinis garintuvas neskleidžia rūko (arba skleidžia per mažai rūko), nuvalykite keraminį diską. Valant visuomet būkite ypatingai atsargūs ir užtikrinkite, kad nepatektų vandens ant maitinimo laidų. Jei visgi vandens ant elektros laidų netyčia pateko, leiskite prietaisui visiškai išdžiūti, kaip rekomenduojama žemiau.

Atsitiktinis pratėkėjimas. Jei prietaisas buvo apvirtęs jam veikiant, norint išvengti gedimų reikia atlikti šiuos žingsnius:

- ištraukite kištuką iš elektros lizdo ir atsargiai nuimkite prietaiso gaubtą;

- išpilkite visą likusį vandenį iš talpyklos;

- švelniai papurtykite prietaisą, kad išleisti visą vandenį iš vidaus. Tuomet palikite parai gerai ventiliuojamoje patalpoje, kad prietaisas visiškai išdžiūtų.