

FELISIA

3-in-1:
garintuvas, drėkintuvas, jonizatorius

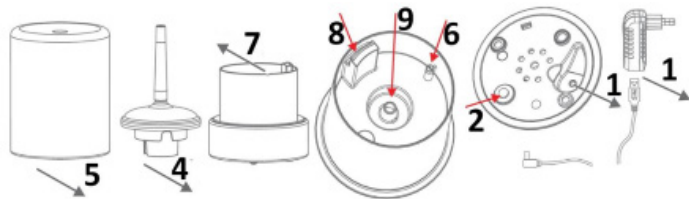


LT „Felisia“

Prieš naudodami atidžiai perskaitykite šią instrukciją.

Savybės

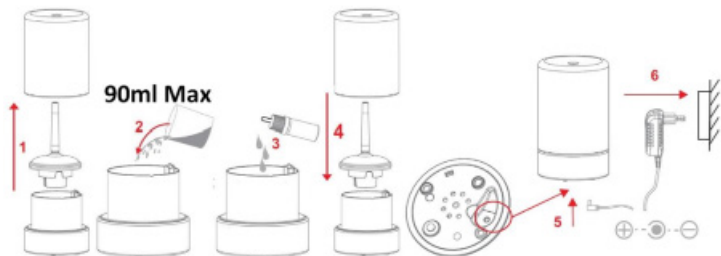
- Talpa 90ml. Vanduo pilnai išgarinamas per 2val.;
- galima pasirinkti vieną šviesos spalvą arba šviesos spalvų keitimosi režimą;
- prietaisas automatiškai išsijungia, kai talpoje nebelieka vandens;
- tinka garinti tik grynus eterinius aliejus ar kitus kvapus be alkoholio ar augalinio aliejaus;
- pašalina elektrostatinus krūvius. Valo ir gerina oro kokybę, kontroliuoja oro drėgmę;
- įėjimo įtampa: DC5V / 1A / Galia: 5W / Suvartojimas: 15 ml > 45 ml/h.



1. Maitinimo laidas, 2. Įjungimo/išjungimo mygtukas, 4. Vidinis gaubtas, 5. Išorinis gaubtas, 6. Maksimalaus vandens kiekio žymė, 7. Vandens talpa, 8. Ventiliacinė anga, 9. Keraminis diskas

Naudojimas

Pageidautina, kad garintuvus būtų patalpintas patalpoje pusvalandį prieš įjungiant, tam, kad prisitaikytų prie aplinkos temperatūros.



Rekomenduojama:

- kaskart naudoti demineralizuotą vandenį ir grynus eterinius aliejus be alkoholio ar augalinio aliejaus;
- vandens talpą valyti kas dvi dienas, o keraminį diską – kas savaitę;
- reguliariai keisti vandenį vandens talpoje ir nepalikti jo ten daugiau nei 2 dienas;
- valyti visą prietaisą (žr. instrukciją žemiau) ir užtikrinti, kad jis būtų sausas kai nėra naudojamas.

Valymo instrukcija:

Vandens talpą ir keraminį diską valykite švelnia šluoste ir/arba ausų krapštuku, naudokite švarų vandenį su trupučiu spiritinio acto. Taip pat ant keraminio disko galite užlašinti 2-5 lašus spiritinio acto, palikti 2-5 minutėms ir po to nuvalyti.

- negalima liesti ir krapštyti keraminio disko;
- negalima naudoti skalbimo/valymo miltelių jokiais prietaiso daliais valyti;
- keraminio disko valymui negalima naudoti muilo, tirpiklių ar purškiamų valymo priemonių;
- skalaukite vandens talpą švriu vandeniu;
- neblokuokite, nešlapinkite ir nedrėkinkite prietaiso ventiliacinės angos.

Prietaiso laikymas:

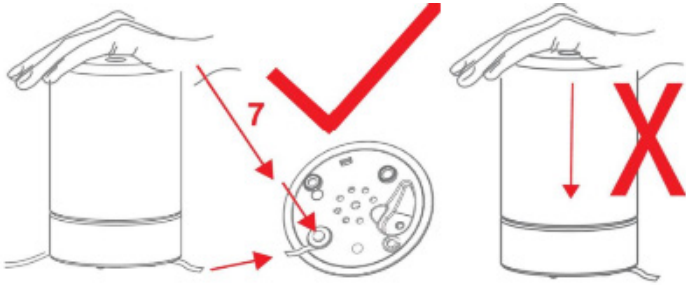
Laikykite sausoje, švarioje ir vaikams nepasiekiamoje vietoje, ant lygaus ir kieto paviršiaus, išvalytą ir išsausintą.

Gedimai ir jų šalinimas

Jei, esant normalioms sąlygoms, prietaisas neveikia kaip turėtų, skaitykite šią lentelę:

| Gedimas | Galimas problemos šaltinis | Sprendimas |
|--|--------------------------------------|--|
| Garintuvus nepučia, neskleidžia dulkės, nešviečia indikatorinės lemputės | Sutrikęs elektros tiekimas | Patikrinti, ar prietaisas įjungtas į maitinimo lizdą ir ar nėra elektros energijos tiekimo sutrikimų |
| | Pagrindinis jungiklis yra išjungtas | Įjungti pagrindinį jungiklį |
| | Talpoje yra per daug vandens (>90ml) | Atsargiai pašalinti dalį vandens iš talpos |
| | Vanduo iš talpos prabėga | Patikrinti, ar gaubtas uždėtas taisyklingai |

1. Nukelkite stiklinį gaubtą;
2. Įsitinkinus, kad talpa yra išvalyta ir švari, įpilkite ne daugiau 90ml švaraus vandens. (Naudokite demineralizuotą vandenį ir eterinius aliejus, tinkamus garinimui);
3. Įlašinkite kelis lašus eterinio aliejaus į vandens talpą;
4. uždėkite stiklinį gaubtą atgal;
5. sausomis rankomis įdėkite kištuką;
6. įjunkite prietaisą į maitinimo lizdą.



Šio prietaiso valdymo sistema – mygtukas prietaiso apačioje. Švelniai spustelėjus stiklinį gaubtą žemyn link mygtuko (žr. paveikslėlyje 7-ą punktą) yra įjungiami veikimo režimai:

- spustelėjus pirmą kartą: įsijungia garinimas, o šviesos spalvos keičiasi;
- spustelėjus antrą kartą: garinimas veikia toliau ir „užfiksuojama“ šviesos spalva (ta, kuri švietė spaudžiant);
- spustelėjus trečią kartą: garinimas veikia toliau, bet nebešviečia šviesa;
- spustelėjus ketvirtą kartą: sustabdomas garinimas ir nebešviečia šviesa.

ĮSPĖJIMAS: nors prietaisas automatiškai išsijungia išgarinęs visą vandenį, nerekomenduojama palikti prietaiso įjungto į elektros lizdą kai jis nėra naudojamas.

Jei norite visiškai išjungti prietaisą, ištraukite maitinimo laidą iš elektros lizdo.

Priežiūra

Jei prietaise naudojamas vanduo turi per daug mineralų, kalcio ir/ar magnio, jis gali palikti baltas miltelius primenančias nuosėdas. Joms susikaupus ant keraminio disko, prietaisas galimai nebeveiks sklandžiai.

Keraminis diskas tarnauja ribotą laiką (apie 3000 valandų). Po tam tikro veikimo laiko prietaisas skleis mažiau rūko. Tai normalus keraminio disko susidėvėjimas.

| | | |
|---|---|---|
| Skleidžiama dulksna įgavo nejprastą kvapą | Vanduo talpoje buvo paliktas stovėti per ilgai | Išvalyti talpą kaip nurodyta valymo instrukcijoje ir pripilti švaraus vandens |
| Garintuvus neskleidžia dulksnos | Stiklo gaubtas neteisingai uždėtas ant prietaiso pagrindo | Uždėti stiklo gaubtą teisingai |
| | Ventiliatorius neveikia sklandžiai | Kreiptis į specialistą |
| Neintensyvi dulksna | Talpoje yra per daug vandens (>90ml) | Atsargiai pašalinti dalį vandens iš talpos |
| | Nuosėdos ant keraminio disko | Išvalyti keraminį diską kaip nurodyta valymo instrukcijoje |
| | Per šaltas vanduo | Naudoti kambario temperatūros vandenį |
| | Vanduo nešvarus | Išvalyti talpą kaip nurodyta valymo instrukcijoje ir pripilti švaraus vandens |

Svarbi informacija

1. Visada pirma įpilkite vandenį ir tik po to įlašinkite eterinį aliejų. Nejunkite prietaiso jei vandens talpa yra tuščia.
2. Prieš įjungiant prietaisą, visad patikrinkite vandens lygį talpoje (jis neturi būti didesnis nei maksimali žyma, ir neturi būti tuščias).
3. Naudokite demineralizuotą vandenį ir tinkamus eterinius aliejus.
4. Valykite vandens talpą kas savaitę su tinkamu nuosėdų šalintoju (pvz.: spiritiniu actu).
5. Naudokite tik su originaliu adapteriu. Naudokite tik kambario temperatūrai esant 5-30°C.
6. Reguliariai keiskite vandenį talpoje švariui.
7. Prietaiso nenaudojant, nepalikite jame vandens, atsargiai ištuštinkite talpą nesusilapinant ventiliacinės angos ir prietaiso apačios.
8. Nešlapinkite, nedrėkinkite ir neblokaukite ventiliacinės angos.
9. NELAŠINKITE DAUGIAU NEI 6 LAŠŲ ETERINIO AR KITO KVAPUS ALIEJAUS.

Įspėjimai

PASTABA: Su šiuo prietaisu negarinkite dervingų ir klampių eterinių aliejų (pvz.: miros, frankincenso, pačiulių, ...). Būtinai išvalykite prietaisą pagarinus citrusų ir spygliuočių eterinius aliejus (pvz.: citrinų, apelsinų, greipfrutų, citrinžolių, pušų, kėnių, ...).



- Prietaisą laikyti vaikams nepasiekiamoje vietoje.
- Nekilnoti prietaiso, kai jame yra vandens ar jam veikiant.
- Prietaisą laikyti tik ant kieto ir lygaus paviršiaus. Kabantis laidas gali būti nelaimingo atsitikimo priežastimi!
- Prietaisas turi stovėti ant kieto, plokščio ir lygaus paviršiaus, šiek tiek toliau nuo sienų ir šilumos šaltinių (radiatorių, viryklės ir pan.). Pastatytas ant nelygaus paviršiaus prietaisas gali nesklaidžiai veikti.
- Užtikrinkite, kad elektros energijos tiekimo įtampa atitiktų prietaiso.
- Neįjunginėkite ir neišjunginėkite prietaiso šlapiomis rankomis.
- Niekad pilnai neišardykite prietaiso.
- Jei maitinimo laidas yra pažeistas, jį reikia pakeisti specialiu arba panašiu maitinimo laidu iš prietaiso pardavėjo.
- Nepalikite prietaiso tiesioginės saulės šviesoje ilgą laiką.
- Ištraukite prietaisą iš maitinimo lizdo kai jį valote, išpilate vandenį iš talpos ar atliekate bet kokį panašų veiksmą.
- Neįjunkite prietaiso, jei jo talpa tuščia.
- Saugokite prietaiso vandens talpoje esantį keraminį diską, nebraižykite jo kietais įrankiais valant. Būtinai susipažinkite su prietaiso valymo instrukcija.
- Prietaiso mygtukai nėra vandeniui atsparūs, tad jokių būdu neplaukite ir nendrinkite viso prietaiso po vandeniu.
- Neblokuokite, nešlapinkite ir nedrėkinkite prietaiso ventiliacinės angos.
- Būtinai reguliariai valyti prietaisą. Kaip tai taisyklingai atlikti skaitykite valymo instrukcijoje.
- Prietaisas nėra skirtas inhaliacijai, tik išoriniam vartojimui!
- Norint visiškai išjungti prietaisą, ištraukite maitinimo laidą iš elektros lizdo.

Vyresni nei 8 metų vaikai ir asmenys, kurių fiziniai, jutimo arba protiniai gebėjimai riboti, arba tie, kuriems trūksta patirties ir žinių, šį prietaisą gali naudoti tik prižiūrėti kitų arba jei jiems buvo suteikti nurodymai, kaip saugiai naudoti prietaisą, ir supranta su prietaiso naudojimu susijusius pavojus.

Vaikams su šiuo prietaisu žaisti draudžiama.

Neprižiūrimiems vaikams draudžiama valyti ir prižiūrėti prietaisą.

Utilizavimas



Elektros ir elektroninės įrangos atliekų direktyva (2012/19/ES) buvo priimta siekiant perdirbti gaminius naudojant geriausius prieinamus atkūrimo ir perdirbimo metodus, ir taip kuo labiau sumažinti poveikį aplinkai, apdoroti visas kenksmingas medžiagas ir išvengti sąvartynų didėjimo.

Šis gaminys priskiriamas elektros arba elektroninei įrangai, todėl užtikrinkite, kad, pasibaigus jo tinkamumo naudoti laikui, jis būtų tinkamai pašalintas, laikantis vietinių valdžios institucijų reikalavimų. Šis gaminys **NEGALI** būti šalinamas kartu su buitinėmis atliekomis.

Garantija

Tinkamai pagal šiame vadove išdėstytus reikalavimus naudojamam gaminiui taikoma garantija bet kokiems gamybos defektams. Garantija netaikoma atsitiktinei žalai. Garantinis laikotarpis yra 24 mėnesiai nuo pirkimo dienos. Jeigu garantiniu laikotarpiu naudojant prietaisą kilo problemų, kreipkitės į savo mažmenininką, kad jis apžiūrėtų garintuvą, ir, jei yra gamybos defektas, pateikite jam pretenziją. Tokiu atveju bus reikalaujama pirkimo įrodymo, taigi labai svarbu, kad drauge su šiuo vadovu išsaugotumėte ir pirkimo čekį.

Platintojas

UAB Kvapų namai. Popieriaus g. 15, Vilnius. +37067580687,
klausimai@aromata.lt
www.kvapunamai.lt