

ARRAN



Turinys

- A. APIE „ARRAN“
- B. TECHNINĖS SPECIFIKACIJOS
- C. NAUDOJIMAS
- D. PRIETAISO PRIEŽIŪRA
- E. SAVYBĖS IR FUNKCIJOS
- F. GEDIMŲ PAIEŠKA IR ŠALINIMAS
- G. UTILIZAVIMAS
- H. GARANTIJA

A. Apie „ARRAN“

Įsivaizduokite, kad bambukų giraitėje visa krūtine kvėpuojate gaiviu oru, o lapus šnarinantys vėjas atpučia jų kvapą. Bambukinis aromaterapinis garintuvas „Arran“ – tai puikus būdas atnaujinti namus, pripildant jus supančią aplinką stebuklingų kvapų bei šviesos ir į vidų įsileidžiant nors truputį gamtos grožio.

Aromaterapinį garintuvą „Arran“ pagamintas iš tvarių žaliavų su elegantiškai išdrožintu bambukiniu pagrindu. Mes naudojame tik bambuką iš tvarių augimviečių, kuris kertamas rankomis paliekant toliau augti bręstančius ir žydinčius medžius, kad kuo mažiau pakentume laukinei gamtai.

Rūpindamiesi mūsų planeta madebyzen® kiek įmanoma labiau stengiasi kuo geriau ją apsaugoti ir išsaugoti.

Tam, kad vandentiekio vandenį su kvapuoju arba eteriniu aliejumi būtų galima paskleisti į aplinką kaip kūną, sielą ir mintis raminantį kvapnaus rūko debesėlį, pasitelkiama šiuolaikinė ultragarso technologija.

Sveikiname įsigijus aromaterapinį garintuvą „madebyzen™ Arran“. Išsaugokite šį vadovą, kad ateityje galėtumėte juo pasinaudoti prireikus informacijos ir prietaiso priežiūrai atlikti.

Išsklaidykite kasdienybės keliamą įtampą ir papuoškite savo kambarį naudodamiesi šviesos muzikos funkcija. Nedaug energijos suvartojančios šviesos diodų lemputės paeilui nusidažo visomis spektro spalvomis ir sklaidžia neryškią šviesą. Be to, galite pasirinkti jūsų nuotaiką geriausiai atitinkančią vieną šviesos spalvą.

Aromaterapinį garintuvą „Arran“ galite valdyti uždėję ranką ant bambukinio gaubto, kuris atlieka išmintingai suprojektuoto ir stilingo jungiklio funkciją, ir švelniai jį spustelėję.

LED lemputės

Šiltas LED apšvietimas, galintis padėti atsipalaiduoti:

- subtili šviesa, pastovus aplinkos apšvietimas;
- miego režimas (be šviesos).

Aromaterapija

Tinkamas naudoti su bet kokiais eteriniais ar kvapniaisiais aliejais.

G. Utilizavimas



Elektros ir elektroninės įrangos atliekų direktyva (2012/19/ES) buvo priimta siekiant perdirbti gaminius naudojant geriausias priemamas atkūrimo ir perdirbimo metodus, ir taip kuo labiau sumažinti poveikį aplinkai, apdoroti visas kenksmingas medžiagas ir išvengti sąvartynų didėjimo.

Šis gaminys priskiriamas elektros arba elektroninei įrangai, todėl užtikrinkite, kad, pasibaigus jo tinkamumo naudoti laikui, jis būtų tinkamai pašalintas, laikantis vietinių valdžios institucijų reikalavimų. Šis gaminys NEGALI būti šalinamas kartu su buitinėmis atliekomis.

H. Garantija

Tinkamai pagal šiame vadove išdėstytus reikalavimus naudojamam gaminiui taikoma garantija bet kokiems gamybos defektams. Garantija netaikoma atsitiktinei žalai. Garantinis laikotarpis yra 24 mėnesiai nuo pirkimo dienos. Jeigu garantiniu laikotarpiu naudojant prietaisą kilo problemų, kreipkitės į savo mažmenininką, kad jis apžiūrėtų garintuvą, ir, jei yra gamybos defektas, pateikite jam pretenziją. Tokiu atveju bus reikalaujama pirkimo įrodymo, taigi labai svarbu, kad drauge su šiuo vadovu išsaugotumėte ir pirkimo čekį.

Talpykloje po naudojimo paliktas neišvalytas koroziją sukkeliantis aliejus, pavyzdžiui, „Citronella“, gali pažeisti prietaisą. Tokiam pažeidimui garantija netaikoma. Aromaterapinį garintuvą valykite kiekvieną kartą jį panaudoję.

Platintojas

UAB Kvapų namai. Popieriaus g. 15, Vilnius. +37067580687, klausimai@aromata.lt

E. Savybės ir funkcijos

Ultragarinis aromaterapinis garintuvas „Arran“ suteikia revoliucinį būdą kvėpinti aplinką. Jis veikia sukurdamas aukšto dažnio vibracijas, kurios išsklaido vandenį ir aromatinis aliejus į smulkiausias daleles, kurios iškart efektyviai paskleidžiamos aplink.

- Mini-drėkintuvas;
- kvapų garintuvas: gali veikti išjungus švietimo režimą, taigi idealus naudojimui nakties metu;
- taupios LED lemputės;
- tyliai veikiantis;
- automatiškai išsijungiantis pasibaigus vandeniui;
- paprastai naudojamas ir prižiūrimas.

F. Gedimų paieška ir šalinimas

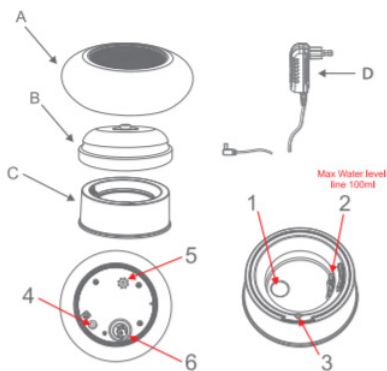
Rūko/dulksnos intensyvumas ir kiekis gali varijuoti, bet tai nėra neįprasta ir tai neturėtų būti laikoma gedimu. Tai įtakojančios faktoriai gali būti naudojamas vanduo, drėgmės lygis bei temperatūra patalpoje, oro srovės ir pan.

| Problema | Galima priežastis | Sprendimas |
|---|--|--|
| Aromaterapinis garintuvas neskleidžia dulksnos | Garintuvas neįjungtas į maitinimo tinklą | Įkiškite adapterio kištuką į maitinimo lizdą ir įjunkite prietaisą |
| | Vandens lygis nesiekia vandens lygio jutiklio | Į talpyklą įpilkite daugiau paprasto vandentiekio vandens, neviršydami didžiausio pripildymo lygio |
| | Vandens lygis didesnis negu didžiausias pripildymo lygis | Atsargiai išpilkite vandens perteklių iš talpyklos, stengdamiesi, kad jo nepatektų į ventilacijos angą |
| | Rūko išėjimo anga užkimšta / ant keraminio disko susidarė aliejaus plėvelė | Kruopščiai išvalykite dulksnos sklaidimo angą ir vandens talpyklą, kaip paaiškinta šiame vadove |
| Po 3000 naudojimo valandų keraminis diskas nusidėvėjo | Pakeiskite keramininį diską | |

B. Techninės specifikacijos

- Gaminio pavadinimas: „Arran“ aromaterapinis garintuvas
- Matmenys: 200 x 71 mm
- Įėjimo įtampa: DC24V
- Galia: 12 W
- Vandens talpa: 100 ml
- Veikimo laikas: 5+ valandos
- Modelio numeris: EWMD095A

- A. Bambukinis gaubtas
 B. Vidinis dantelis
 C. Pagrindas su viduje įtaisyta vandens talpykla
1. Keraminis diskas
 2. Didžiausias vandens lygis
 3. Anga orui išeiti
 4. Įjungimo / išjungimo mygtukas
 5. vandens talpykla
 6. DC diskas
- D. UK maitinimo kištukas ir EU adapteris



C. Naudojimas

Svarbios pastabos prieš naudojant:

1. padėkite aromaterapinį garintuvą ant lygaus paviršiaus bent 60 cm atstumu nuo grindų ir bent 10 cm nuo sienos. **NESTATYKITE** aromaterapinio garintuvo ant medinių arba poliruotų baldų, nes drėgmė gali juos apgadinti;
2. visuomet išjunkite aromaterapinį garintuvą iš maitinimo tinklo, kai jį valote arba pilate vandens. Visuomet naudokite pridėdamą maitinimo adapterį. Įsitinkite, kad laidas pritvirtintas taip, jog niekas neužkliūtų ir neatsitrenktų į aromaterapinį garintuvą. Pažeistą maitinimo adapterį būtina pakeisti tinkamu adapteriu, kurį siūlo gamintojas arba jo atstovas;
3. pildami vandenį į talpyklą, naudokite tinkamą indą. Niekomet nepilkite iš čiaupo tekančio vandens bei nepilkite vandens, jeigu aromaterapinis garintuvas įjungtas. Nepilkite vandens virš didžiausio lygio (MAX) žymės, kurią rasite vandens talpykloje. Pripylus daug vandens, atsargiai išpilkite perteklių nupylimo kryptimi pažymėta rodykle ir stengdamiesi neužlieti oro išėjimo angos;

4. aromaterapinį garintuvą reikia laikyti vaikams ir augintiniams nepasiekiamoje vietoje, kad jie nesusižeistų. Vaikai visą laiką turi būti prižiūrimi užtikrinant, kad jie nežaistų su prietaisu;

5. aromaterapinio garintuvo neturėtų naudoti ribotų fizinių, jutiminių ar protinių galimybių asmenys (įskaitant vaikus) arba asmenys, kuriems trūksta patirties ir žinių, nebent kaip naudoti prietaisą jiems patartų ir juos prižiūrėtų už jų saugą atsakingas asmuo;

6. padėkite aromaterapinį garintuvą laisvose erdvėse tam, kad rūkas galėtų laisvai sklįsti. Siekiant išvengti nereikalingų incidentų, aromaterapinį garintuvą taip pat padėkite atokiau nuo kitų prietaisų, ypač tų, kurie jautrūs vandeniui;

7. nenaudojamas aromaterapinis garintuvas turi būti švarus ir sausas. Vandens talpykloje ilgesniam laikui nepalikite vandens ir aliejaus;

8. niekuomet nemėginkite savarankiškai išardyti arba taisyti gaminio, nes tai anuluos garantiją ir sukels elektros smūgio pavojų. Jeigu gaminį turi patikrinti specialistas, kreipkitės į parduovą;

9. jeigu atsirado nenormalaus veikimo požymių - pastebėjote dūmus, pajutote nemalonų kvapą ar išgirdote triukšmą - nedelsdami liaukitės naudodę aromaterapinį garintuvą, kad išvengtumėte gaisro, elektros smūgio ar kito pavojaus. Nedelsdami ištraukite aromaterapinio garintuvo kištuką iš maitinimo lizdo ir kreipkitės į parduovą, iš kurio pirkote prietaisą. Niekada nevykiokite prietaiso ar adapterio į audinį ar popierių, nes užblokavus ventiliaciją didėja gaisro pavojus;

10. prižiūrėkite aromaterapinį garintuvą taip, kad atsitiktinai jo nepažeistumėte, nes tokiu atveju garantija netaikoma;

11. visuomet naudokite kambario temperatūros vandenį. Vanduo turi būti šviežias, švarus ir iš patikimo šaltinio. Į vandens talpyklą nepilkite jokių kitų cheminių medžiagų ir skysčių, išskyrus vandenį ir kelis lašus kvapiojo arba eterinio aliejaus;

12. niekuomet nelieskite vandens talpoje prietaisui veikiant, nes įprastai vanduo per veikimo laiką įšyla, tai yra visiškai normalu, ypač jei prietaisas jau veikia kelias valandas. Tai sukelia energiją, kylanti iš vibruojančio disko. Vandens temperatūra neturėtų pakilti aukščiau laipsnių 40OC, bet kai kuriuose modeliuose ji gali pasiekti 50OC (+/- 5OC). Vis dėl to, dulksnai sklaidantis per dulksnos išėjimo angą, vanduo staigiai atvėsta dėl didelio kiekvieno lašelio paviršiaus ploto, todėl dulksna yra vadinama vėsia;

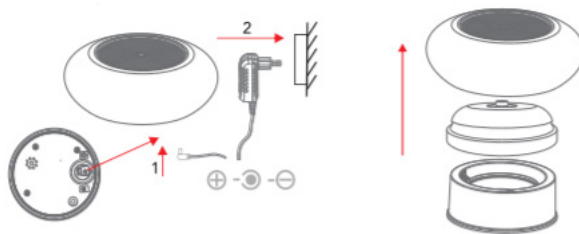
13. prieš jungdami adapterį į maitinimo tinklą, visuomet pirmiausia įjunkite jį į nuolatinės srovės lizdą;

14. nenuimkite gaubto ir dangtelio prietaisui veikiant;

15. **NEKADA** nelieskite ultragarsinio keraminio disko, kai prietaisas įjungtas į maitinimo tinklą – galite sunkiai susižaloti;

16. nemerkitė prietaiso į vandenį ir nebandykite jo plauti indaplovėje.

Aromaterapinio drėkintuvo „Arran“ naudojimas



1. Į aromaterapinio garintuvo pagrinde esantį lizdą įkiškite maitinimo kištuką. Įjunkite adapterį į maitinimo lizdą.

2. Pastatykite prietaisą stačiai ant lygaus ir kieto paviršiaus. Nuimkite gaubtą ir apsauginį dangtelį juos pakeliant aukščiau kaip parodyta.



3. Įpilkite vandens į talpyklą naudodami tinkamą matavimo indą, kol vandens lygis pasieks pažymėtą didžiausią ribą.

4. Į vandenį įlašinkite 3-5 lašus norimo eterinio ar kito kvapiojo aliejaus.



5. Uždėkite vidinį ir bambukinius gaubtus kaip parodyta.



6. Įjunkite aromaterapinį garintuvą švelniai uždeję ranką ant bambukinio gaubto kaip parodyta iliustracijoje ir spustelėję prietaiso pagrinde įtaisyto įjungimo/išjungimo jungiklio kryptimi.

Aromaterapinis drėkintuvas Arran sukonstruotas taip, kad paspaudus jungiklį pasigirsta spragtelėjimas - tai reiškia, kad jungiklis veikia.

Valdymas mygtuku

| Įj. / išj. mygtukas | Rūkas | Šviesos muzika / apšvietimas |
|---------------------|-----------|--|
| Vieną kartą | Įjungtas | Įjungta – viena po kitos keisis viso šviesos spektro spalvos |
| Du kartus | Įjungtas | Įjungta – galite „užšaldyti“ pasirinktos spalvos šviesą |
| Tris kartus | Įjungtas | Išjungta – šviesos muziką galima išjungti, tai puikiai tinka naudojant prietaisą nakties metu. |
| Keturis kartus | Išjungtas | Išjungta |

D. Prietaiso priežiūra

1. Įsitinkite, kad garinimo bei šviesos režimai būtų išjungti. Tuomet ištraukite kištuką iš maitinimo tinklo, o po to – iš prietaiso.
 2. Atsargiai nuimkite gaubtą ir apsauginį dangtelį kaip parodyta.
 3. Per vandens nupylimo griovelį išpilkite vandenį jei jo yra. **Nepilkite vandens per oro išėjimo angą!**
 4. Švelniai šluoste arba švaria vatos lazdele išvalykite talpyklą.
- Dėmesio:** Prieš valant visuomet išjunkite prietaisą ir ištraukite kištuką iš maitinimo tinklo.

Nenaudojamas aromaterapinis garintuvas visuomet turi būti švarus ir sausas. Jeigu aromaterapinio garintuvo nenaudojate ilgesnį laiką, jame niekada nepalikite aliejaus ir vandens. Sukietėjusius aliejaus nuosėdas valykite mediciniame spirite suvilgyta vatos lazdele. Jeigu aromaterapinis garintuvas neskleidžia rūko (arba skleidžia per mažai rūko), nuvalykite keraminį diską. Valant visuomet būkite ypatingai atsargūs ir užtikrinkite, kad nepatektų vandens ant maitinimo laidų. Jei visgi vandens ant elektros laidų netyčia pateko, leiskite prietaisui visiškai išdžiūti, kaip rekomenduojama žemiau.

Atsitiktinis pratėkėjimas. Jei prietaisas buvo apvirtęs jam veikiant, norint išvengti gedimų reikia atlikti šiuos žingsnius:

- ištraukite kištuką iš elektros lizdo ir atsargiai nuimkite prietaiso gaubtą;
- išpilkite visą likusį vandenį iš talpyklos;
- švelniai papurtykite prietaisą, kad išleisti visą vandenį iš vidaus. Tuomet palikite parai gerai ventiliuojamoje patalpoje, kad prietaisas visiškai išdžiūtų.