

Priežiūra

Vienintelė garintuvo dalis, kurią reikia prižiūrėti yra galvutė, kuri prisitaiso prie prietaiso korpuso.

Greitasis valymas:

1. Ištraukite eterinio aliejaus buteliuką;
2. Į tuščią eterinio aliejaus buteliuką įpilkite balto acto arba 90° alkoholio, įdėkite buteliuką į prietaisą;
3. Įjunkite garintuvą ir palikite veikti 15 minučių.

Giluminis valymas:

1. Ištraukite eterinio aliejaus buteliuką.
2. Ištraukite garintuvo galvutę ir atskirkite vamzdelį.
3. Jeigu vamzdyje yra likę eterinio aliejaus likučių, įdėkite jį į indą šalto vandens ir užvirinkite jį. Vamzdelį ištraukite tik vandeniui atvėsus.
4. Pilnai panardinkite vamzdelį ir garintuvo galvutę į 90° alkoholio 10 minučių. Tai pilnai išvalys nešvarumus ir nepažeis pačio garintuvo.
5. Išskalaukite šiltu vandeniu.

Utilizavimas



Elektros ir elektroninės įrangos atliekų direktyva (2012/19/ES) buvo priimta siekiant perdirbti gaminius naudojant geriausius prieinamus atkūrimo ir perdirbimo metodus, ir taip kuo labiau sumažinti poveikį aplinkai, apdoroti visas kenksmingas medžiagas ir išvengti sąvartynų didėjimo.

Šis gaminyb priskiriamas elektros arba elektroninei įrangai, todėl užtikrinkite, kad pabaiigus jo tinkamumo naudoti laikui jis būtų tinkamai pašalintas, laikantis vietinių valdžios institucijų reikalavimų. Šis gaminyb NEGALI būti šalinamas kartu su buitinėmis atliekomis.

Garantija

Tinkamai naudojant šį gaminį pagal šiame vadove išdėstytus reikalavimus, jam taikoma garantija nuo bet kokių gamybos defektų. Garantija netaikoma atsitiktinei žalai. Garantinis laikotarpis yra 24 mėnesiai nuo pirkimo dienos. Jeigu garantiniu laikotarpiu naudojant prietaisą kilo problemų, kreipkitės į savo mažmenininką, kad jis apžiūrėtų prietaisą ir jei yra gamybos defektas, pateikite jam pretenziją. Tokiu atveju bus reikalaujama pirkimo įrodymo, taigi labai svarbu, kad drauge su šiuo vadovu išsaugotumėte ir pirkimo čekį.

Platintojas

UAB Kvapų namai. Šeimyniškių g. 3A, Vilnius. +37067580687, klausimai@aromata.lt

www.kvapunamai.lt

MOBYSENS

eterinių aliejų garintuvas - nebulizatorius
patalpoms iki 80m²



LT „Mobysens“

Eterinių aliejų nebulizatoriai yra viena naujausių technologijų garintuvų pasaulyje. *Nebula* – išvertus iš anglų kalbos reiškia *duksna*. Šie garintuvai skystus eterinius aliejus paverčia į lengvą duksną be jokių papildomų medžiagų kaip vanduo.

MOBYSENS garintuvus-nebulizatorius yra ypatingas. Tai nešiojamas belaidis, lengvai naudojamas, bet galingas garintuvas (skirtas patalpoms iki 80m²), o eteriniai aliejai garinami tiesiai iš buteliuko. Todėl jums nebereikės skaičiuoti lašų ir galvoti apie koncentraciją – garintuvus visu tuo pasirūpins už jus.

Pilnai įkrauta integruota garintuvo baterija veikia iki 20 valandų. Šis garintuvus paverčia eterinių aliejų naudojimą tikra nepriklausoma ir šiuolaikiška patirtimi – ir namuose, ir darbuose, ir kelionėse.

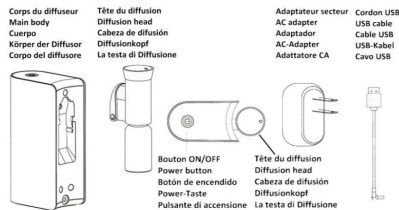
Prieš naudodami atidžiai perskaitykite visą šią instrukciją

Įspėjimai

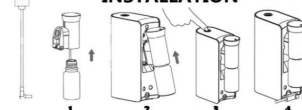
- Šio prietaiso mygtukai bei jungtys nėra atsparios vandeniui, neplaukite viso prietaiso vandeniu, taip pat nenardinkite jo vandenyje.
- Siekiant išvengti eterinių aliejų išsiliejimo, visada statykite garintuvą ant kieto, plokščio ir lygaus paviršiaus. Nelaikykite garintuvo arti sienų ir karščio šaltinių - viryklių, radiatorių ir kt.
- Garintuvo paviršių valykite su įprastomis priemonėmis, skirtomis valyti aliuminiui ir plastikui.
- Ištraukite garintuvą iš maitinimo lizdo prieš plauinant ar atliekant kitus veiksmus su garintuvu.
- Neįjunginėkite ir neišjunginėkite garintuvo šlapiomis rankomis.
- Niekada neišardykite garintuvo pilnai.
- Naudokite tik su maitinimo laidu, esančiu šioje pakuotėje.
- Nepalikite garintuvo saulėje ilgą laiką.
- Laikykite garintuvą vaikams nepasiekiamoje vietoje.
- Naudokite garinimui skirtus eterinius aliejus.
- Jeigu maitinimo laidas yra pažeistas, nenaudokite jo, laidas turi būti pakeistas tokiu pačiu. Dėl laido pakeitimo kreipkitės į tiekėją.
- Patikrinkite elektros lizdo įtampą, ji turi būti tinkama šiam prietaisui.
- Garintuvus skirtas naudoti uždarose patalpose, kurių temperatūra yra 10-30°C.
- Sandėliuokite garintuvą švarioje, sausoje, vaikams nepasiekiamoje vietoje. Prieš sandėliavimą rekomenduojame garintuvą išplauti ir išsausinti.
- Garintuvo dydis: 7,2 x 4,2 x 12,8 cm, svoris: 300g, sudėtis: PP+PBT
- Garintuvo įėjimo įtampa: AC100-240V 50/60Hz, išėjimo įtampa: DC5V 1A/pilnai pakrauta baterija veikia 20h, krovimosi laikas: 6h
- Vyresni nei 8 metų vaikai ir asmenys, kurių fiziniai, jutimo arba protiniai gebėjimai riboti, arba kuriems trūksta patirties ir žinių, šį prietaisą gali naudoti tik tuomet, jei jie prižiūrimi arba jiems buvo suteikti nurodymai, kaip saugiai naudoti prietaisą, ir jei jie supranta su prietaiso naudojimu susijusius pavojus.



Naudojimas



INSTALLATION



1. Į tam skirtą garintuvo dalį įmontuokite atsuktą eterinio aliejaus buteliuką.
2. Garintuvo dalį su eterinio aliejaus buteliuku įmontuokite vertikaliai prie pagrindinio prietaiso korpuso.
3. Paspauskite įjungimo/išjungimo mygtuką, kad pradėtumėte garinimą.

Antrą kartą paspauskite įjungimo/išjungimo mygtuką, kad įjungtumėte protarpinio garinimo režimą: garinimas 10 sekundžių, pertrauka 20 sekundžių.

Norėdami išjungti garintuvą trečią kartą paspauskite įjungimo/išjungimo mygtuką.

SVARBU ŽINOTI: jeigu prietaisas nėra prijungtas prie elektros šaltinio, mėlyna indikatorius lemputė nurodo, kad garintuvo baterija yra pakrauta pakankamai. Jeigu užsidega raudona mirksinti lemputė, įrenginį nedelsiant reikia pakrauti. Indikatoriaus lemputė dega raudonai krovimo metu, pakrovus įrenginį pilnai užsidega mėlyna lemputė.

Garintuvą naudokite tik ant lygaus paviršiaus, garintuvui esant įjungtam nejudinkite jo, nenuminėkite eterinio aliejaus buteliuko ir atskirų prietaiso dalių. Nevartykite garintuvo, jeigu eterinio aliejaus buteliukas yra įstatytas į garintuvą. Nepalikite įjungto prietaiso ilgam be priežiūros.

DĖMESIO: nepalikite į maitinimo lizdą įjungto garintuvo, kai jo nenaudojate. Norint visiškai išjungti prietaisą, atjunkite jį nuo maitinimo šaltinio.

Gedimų paieška ir šalinimas

Jeigu įjungus garintuvą jis neveikia:

- patikrinkite, ar baterija yra pakrauta, jeigu dega mirksinti raudona lemputė, garintuvą reikia įjungti į elektros lizdą.

Jeigu įjungus garintuvą jis neveikia tinkamai:

- patikrinkite, ar garintuvas yra tinkamai sumontuotas. Pridėkite ranką prie garintuvo ir patikrinkite, ar garintuvus pučia orą, jei ne - ištraukite garintuvo galvutę ir įstatykite ją teisingai.
- patikrinkite ar vamzdelis nėra užsikimšęs, eterinis aliejus gali ja laisvai praėti. Jeigu ne - išvalykite šlangelę naudodamiesi aukščiaupateikta instrukcija.