

Ultragarsinis aromaterapinis garintuvas iš prabangios keramikos su šviesos muzikos funkcija. Skleidžia vėsus, kvapnų, atpalaiduojančių rūkų.



Turinys

- A. APIE „KASPER“
- B. TECHNINĖS SPECIFIKACIJOS
- C. NAUDOJIMAS
- D. PRIETAISO PRIEŽIŪRA
- E. GEDIMŲ PAIEŠKA IR ŠALINIMAS
- F. ĮSPĖJIMAI
- G. GARANTIJA

Sveikiname įsigijus aromaterapinį garintuvą „madebyzen™ Kasper“. Išsaugokite šį vadovą, kad ateityje galėtumėte juo pasinaudoti prireikus informacijos ir prietaiso priežiūrai atlikti.

E. Gedimų paieška ir šalinimas

Problema	Galima priežastis	Sprendimas
Aromaterapinis garintuvas neskleidžia rūko.	Garintuvas neįjungtas į maitinimo tinklą.	Įkiškite adapterio kištuką į maitinimo lizdą ir įjunkite prietaisą.
	Vandens lygis nesiekia vandens lygio jutiklio.	Į talpyklą įpilkite daugiau paprasto vandentiekio vandens, neviršydami didžiausio pripildymo lygio.
	Vandens lygis didesnis negu didžiausias pripildymo lygis.	Atsargiai išpilkite vandens perteklių iš talpyklos, stengdamiesi, kad jo nepatektų į ventiliacijos angą.
	Rūko išėjimo anga užkimšta / ant keraminio disko susidarė aliejaus plėvelė.	Kruopščiai išvalykite rūko sklaidimo angą ir vandens talpyklą, kaip paaiškinta šiame vadove.

F. Įspėjimai

Jeigu atsirado bet kokių nenormalaus veikimo požymių: pastebėjote dūmus, pajutote nemalonų kvapą ar išgirdote triukšmą, nedelsdami liaukitės naudoti aromaterapinį garintuvą, kad išvengtumėte gaisro, elektros smūgio ar kito pavojaus. Nedelsdami ištraukite adapterio kištuką iš maitinimo lizdo ir kreipkitės į mažmenininką, iš kurio pirkote prietaisą. Niekada nevyنيokite adapterio arba aromaterapinio garintuvo į audinį ar popierių, nes užblokavus ventiliaciją didėja gaisro pavojus. Niekuoomet nemėginkite savarankiškai išardyti arba taisyti gaminio. Jeigu gaminį turi patikrinti specialistas, kreipkitės į savo mažmenininką. Aromaterapinį garintuvą reikia laikyti vaikams ir augintiniams nepasiekiamoje vietoje, kad jie nesusižeistų. Vaikai visą laiką turi būti prižiūrimi užtikrinant, kad jie nežaistų su prietaisu. Prietaiso neturėtų naudoti ribotų fizinių, jutiminių ar protinių galimybių asmenys (įskaitant vaikus) arba asmenys, kuriems trūksta patirties ir žinių, nebent kaip naudoti prietaisą jiems patartų ir juos prižiūrėtų už jų saugą atsakingas asmuo. Siekiant išvengti pavojaus, pažeistą maitinimo laidą turi pakeisti gamintojas, gamintojo atstovas priežiūrai arba atitinkamos kvalifikacijos asmuo. Be to, jį galima pakeisti nauju adapteriu, kurį galite įsigyti iš mažmenininko. Visuomet išjunkite aromaterapinį garintuvą iš maitinimo tinklo, kai jį valote arba pilate vandens.

G. Garantija

Tinkamai naudojant šį gaminį pagal šiame vadove išdėstytus reikalavimus, jam taikoma garantija nuo bet kokių gamybos defektų. Garantija netaikoma atsitiktinei žalai. Garantinis laikotarpis yra 12 mėnesių nuo pirkimo dienos. Jeigu garantiniu laikotarpiu naudojant prietaisą kilo problema, kreipkitės į savo mažmenininką, kad jis apžiūrėtų ir jei yra gamybos defektas, pateiktų jam pretenziją. Tokiu atveju bus reikalaujama pirkimo įrodymo, taigi labai svarbu, kad drauge su šiuo vadovu išsaugotumėte ir pirkimo čekį.



SVARBU! Pagal direktyvos 2002/96/EB dėl elektrinės ir elektroninės įrangos (WEEE direktyvos) reikalavimus šio prietaiso negalima šalinti drauge su įprastomis atliekomis. Talpykloje paliktas koroziją sukeliantis aliejus, pavyzdžiui, citrinžolė, gali pažeisti prietaisą. Tokiam pažeidimui garantija netaikoma. Pakeitimui skirtus keraminius diskus galite įsigyti iš savo mažmenininko. Jiems garantija netaikoma. **Aromaterapinį drėkintuvą valykite kiekvieną kartą jį panaudoję.**

A. Apie „KASPER“

Pasižymėdamas nepriekaištingu estetikos, paprastumo ir funkcionalumo balansu, aromaterapinis garintuvas „Kasper“ savo dizainu kiekvienam interjerui suteikia rafinuotos elegancijos, padeda sukurti ramią bei atpalaiduojančią atmosferą. Natūrali keramika suteikia prabangos jausmą, minkšta bei šilta šviesa pažadina pojūčius, atpalaiduoja ir padeda pasinerti į ramų pusiausvyros pasaulį.

„Kasper“ – tai puikus būdas atnaujinti namus, papildant jus supančią aplinką stebuklingų kvapų bei šviesos ir į vidų įsileidžiant nors truputį gamtos grožio.

Tam, kad vandentiekio vandenį su kvapuoju arba eteriniu aliejumi būtų galima paskleisti į aplinką kaip kūną, sielą ir mintis raminantį kvapnaus rūko debesėlį, pasitelkiama šiuolaikinė ultragarso technologija.

Išsklaidykite kasdienybės keliamą įtampą ir papuoškite savo kambarį naudodamiesi šviesos muzikos funkcija. „Kasper“ garintuve naudojamos energiją tausojančios LED lemputės. Jų skleidžiama jauki neryški šviesa padės atsipalaiduoti ir pasirengti įėgas atstatančiam naktiniam poilsiui.

Prietaisui veikiant nakties režimu, apšvietimo funkciją galite išjungti, taigi aromaterapinis garintuvas „Kasper“ puikiai tinka naudoti ir naktį.

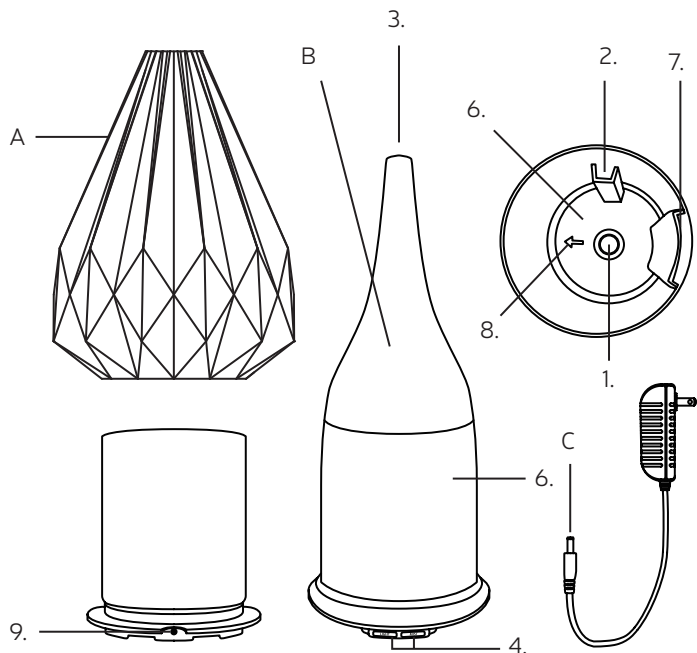
Aromaterapinį garintuvą „Kasper“ galite valdyti nuotolinio valdymo pultelio pagalba.

Dėkojame, kad įsigijote aromaterapinį garintuvą „madebyzen™ Kasper“.

B. Techninės specifikacijos

- Gaminio pavadinimas: „Kasper“ aromaterapinis garintuvas
- Matmenys: 160 mm (skersmuo) x 227 mm (aukštis)
- Įėjimo įtampa: DC 24V
- Galia: 12 W
- Vandens talpa: 120 ml

A – keraminis gaubtas. B – pagrindas su viduje įtaisyta vandens talpykla (1. Keraminis diskas 2. Didžiausias vandens lygis 3. Anga orui išeiti 4. Įjungimo / išjungimo mygtukas 6. vandens talpykla 7. ventiliacinė anga 8. vandens išpylimo pusė 9. adapterio įjungimas). C - adapteris



C. Naudojimas

Svarbios pastabos prieš naudojant. Aromaterapinis garintuvas „Kasper“ įjungiamas ir išjungiamas jungikliu garintuvo apačioje arba nuotolinio valdymo pulteliu.

Prieš apversdami gaminį visuomet įsitikinkite, kad keraminis gaubtas nuimtas, o vandens talpykla ištuštinta.

Aromaterapinį garintuvą visada dėkite ant lygaus paviršiaus.

Pildami vandenį į talpyklą, naudokite tinkamą indą. Niekomet nepilkite iš čiaupo tekančio vandens.

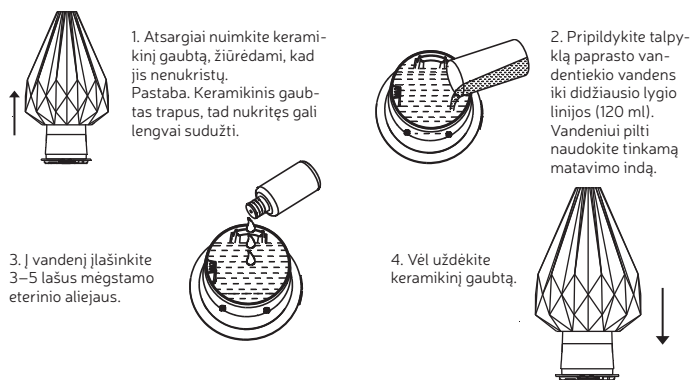
Naudokite įprastos kambario temperatūros vandentiekio vandenį.

Įpilkite tik 120 ml vandens ir niekada neviršykite didžiausio vandens lygio linijos. Pripylus vandens virš didžiausio lygio linijos, aromaterapinis drėkintuvas tinkamai neveiks. Tokiu atveju tiesiog išpilkite vandens perteklių iš talpyklos žiūrėdami, kad vanduo liėtųsi pro angą.

Apvertus veikiančią aromaterapinį drėkintuvą, skystis gali išsilieti ir pro angą patekti į vidinį mechanizmą. Tokiu atveju ištraukite kištuką iš maitinimo lizdo, ištuštinkite vandens talpyklą ir maždaug trims dienoms palikite drėkintuvą gerai vėdinamoje patalpoje, kad jis išdžiūtų.

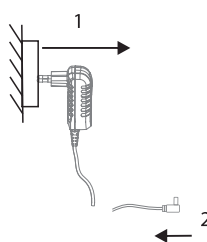
Aromaterapinio drėkintuvo „Kasper“ naudojimas

NEVIRŠYKITE DIDŽIAUSIO VANDENS LYGIO LINIJOS

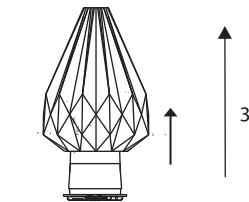
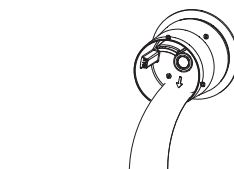


D. Prietaiso priežiūra

1. Išjunkite aromaterapinį garintuvą.



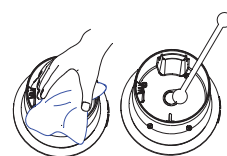
2. Ištraukite adapterio kištuką iš lizdo.



3. Atsargiai nuimkite keraminį gaubtą.

4. Išpilkite vandenį iš talpyklos žiūrėdami, kad vanduo neužliėtų orui išeiti skirtos angos. Vandens pertekliaus niekada nepilkite pro tą pusę, kurioje yra orui išeiti skirta anga.

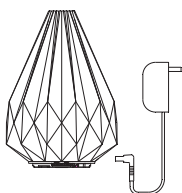
5. Švaria vatos lazdele arba šluoste kruopščiai išvalykite prietaisą.



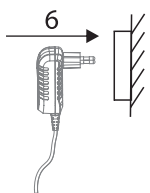
6. Nenaudojamas aromaterapinis garintuvas „Kasper“ visuomet turi būti švarus ir sausas.

Jeigu aromaterapinio garintuvo nenaudojate ilgesnį laiką, jame niekuomet nepalikite aliejaus ir vandens, nes tai gali sutrumpinti prietaiso tinkamumo naudoti trukmę ir panaikinti garantiją.

5. Į aromaterapinio garintuvo pagrinde esantį lizdą įkiškite maitinimo kištuką. Stenkitės, kad neišsilietų skystis.

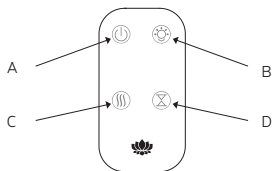


6. Įjunkite adapterį į maitinimo lizdą.



7. Aromaterapinį garintuvą taip pat galite valdyti nuotolinio pultelio pagalba.

- A - įjungimo/išjungimo mygtukas.
- B - šviesos mygtukas (aktyvus tik įjungus garintuvą)
- C - dulksnos mygtukas
- D - su pertrūkiais veikiančios dulksnos mygtukas



Valdymas nuotoliniu pulteliu

Iš eilės kelis kartus spausdami nuotolinio valdymo pultelio mygtukus įjungsite toliau nurodytas funkcijas.

	įjungimo / išjungimo mygtukas	dulksnos reguliavimas	šviesos reguliavimas
Vieną kartą	garintuvas įsijungs	intensyvi dulksna	šviesa keisis nuo ryškios iki vos juntamos ir atvirkščiai
Du kartus	garintuvas išsijungs	dulksnos intensyvumas sumažės	šviesa bus tokia, kokia švietė mygtuko paspaudimo akimirką
Tris kartus		dulksna išsijungs	šviesa išsijungs