

Ultragarsinis aromaterapinis garintuvas iš prabangios keramikos su švie-  
sos muzikos funkcija. Skleidžia vėsus, kvapnų, atpalaiduojančių rūkų.



## Turinys

- A. APIE „ARRAN“
- B. TECHNINĖS SPECIFIKACIJOS
- C. NAUDOJIMAS
- D. PRIETAISO PRIEŽIŪRA
- E. GEDIMŲ PAIEŠKA IR ŠALINIMAS
- F. ĮSPĖJIMAI
- G. GARANTIJA

Sveikiname įsigijus aromaterapinį garintuvą „madebyzen™ Arran“.  
Išsaugokite šį vadovą, kad ateityje galėtumėte juo pasinaudoti prireikus  
informacijos ir prietaiso priežiūrai atlikti.

## E. Gedimų paieška ir šalinimas

Problema	Galima priežastis	Sprendimas
Aromaterapinis garintuvas neskleidžia rūko.	Garintuvas neįjungtas į maitinimo tinklą.	Įkiškite adapterio kištuką į maitinimo lizdą ir įjunkite prietaisą.
	Vandens lygis nesiekia vandens lygio jutiklio.	Į talpyklą įpilkite daugiau paprasto vandentiekio vandens, neviršydami didžiausio pripildymo lygio.
	Vandens lygis didesnis negu didžiausias pripildymo lygis.	Atsargiai išpilkite vandens perteklių iš talpyklos, stengdamiesi, kad jo nepatektų į ventiliacijos angą.
	Rūko išėjimo anga užkimšta / ant keraminio disko susidarė aliejaus plėvelė.	Kruopščiai išvalykite rūko sklaidimo angą ir vandens talpyklą, kaip paaiškinta šiame vadove.
	Po 3000 naudojimo valandų keraminis diskas nusidevėjo.	Pakeiskite keramininį diską.

## F. Įspėjimai

Jeigu atsirado bet kokių nenormalaus veikimo požymių: pastebėjote dūmus, pajutote nemalonų kvapą ar išgirdote triukšmą, nedelsdami liaukitės naudoti aromaterapinį garintuvą, kad išvengtumėte gaisro, elektros smūgio ar kito pavojaus. Nedelsdami ištraukite adapterio kištuką iš maitinimo lizdo ir kreipkitės į mažmenininką, iš kurio pirkote prietaisą. Niekada nevenyokite adapterio arba aromaterapinio garintuvo į audinį ar popierių, nes užblokavus ventiliaciją didėja gaisro pavojus. Niekada nevenyokite savarankiškai išardyti arba taisyti gaminio. Jeigu gaminį turi patikrinti specialistas, kreipkitės į savo mažmenininką. Aromaterapinį garintuvą reikia laikyti vaikams ir argintiniams nepasiekiamoje vietoje, kad jie nesusižeistų. Vaikai visą laiką turi būti prižiūrimi užtikrinant, kad jie nežaistų su prietaisu. Prietaiso neturėtų naudoti ribotų fizinių, jutiminių ar protinių galimybių asmenys (įskaitant vaikus) arba asmenys, kuriems trūksta patirties ir žinių, nebent kaip naudoti prietaisą jiems patartų ir juos prižiūrėtų už jų saugą atsakingas asmuo. Siekiant išvengti pavojaus, pažeistą maitinimo laidą turi pakeisti gamintojas, gamintojo atstovas kaip naudoti prietaisą jiems patartų ir juos prižiūrėtų už jų saugą atsakingas asmuo. Be to, jį galima pakeisti nauju adapteriu, kurį galite įsigyti iš mažmenininko. Visuomet išjunkite aromaterapinį garintuvą iš maitinimo tinklo, kai jį valote arba pilate vandens.

## G. Garantija

Tinkamai naudojant šį gaminį pagal šiame vadove išdėstytus reikalavimus, jam taikoma garantija nuo bet kokių gamybos defektų. Garantija netaikoma atsitiktinei žalai. Garantinis laikotarpis yra 12 mėnesių nuo pirkimo dienos. Jeigu garantiniu laikotarpiu naudojant prietaisą kilo problemų, kreipkitės į savo mažmenininką, kad jis apžiūrėtų ir jei yra gamybos defektas, pateiktų jam pretenziją. Tokiu atveju bus reikalaujama pirkimo įrodymo, taigi labai svarbu, kad drauge su šiuo vadovu išsaugotumėte ir pirkimo čekį.



**SVARBU!** Pagal direktyvos 2002/96/EB dėl elektrinės ir elektroninės įrangos (WEEE direktyvos) reikalavimus šio prietaiso negalima šalinti drauge su įprastomis atliekomis. Talpykloje paliktas koroziją sukeliantis aliejus, pavyzdžiui, citrinžolė, gali pažeisti prietaisą. Tokiam pažeidimui garantija netaikoma. Pakeitimui skirtus keraminis diskus galite įsigyti iš savo mažmenininko. Jiems garantija netaikoma.  
**Aromaterapinį drėkintuvą valykite kiekvieną kartą jį panaudoję.**

## A. Apie „ARRAN“

Įsivaizduokite, kad bambukų giraitėje visa krūtine kvėpuojate gaiviu oru, o lapus šnarinantys vėjas atpučia jų kvapą. Bambukinis aromaterapinis garintuvas „Arran“ – tai puikus būdas atnaujinti namus, pripildant jus supančią aplinką stebuklingų kvapų bei šviesos ir j vidų įsileidžiant nors truputį gamtos grožio.

Aromaterapinį garintuvą „Arran“ pagamintas iš tvarių žaliavų su elegantiškai išdrožintu bambukiniu pagrindu. Mes naudojame tik bambuką iš tvarių augimviečių, kuris kertamas rankomis paliekant toliau augti bręstančius ir žydinčius medžius, kad kuo mažiau pakentume laukinei gamtai. Rūpindamiesi mūsų planeta madebyzen® kiek įmanoma labiau stengiasi kuo geriau ją apsaugoti ir išsaugoti.

Tam, kad vandentiekio vandenį su kvapiuoju arba eteriniu aliejumi būtų galima paskleisti į aplinką kaip kūną, sielą ir

mintis raminantį kvapnų rūko debesėlį, pasitelkiama šiuolaikinė ultragarsio technologija.

Išsklaidykite kasdienybės keliamą įtampą ir papuoškite savo kambarį naudodamiesi šviesos muzikos funkcija. Nedaug energijos suvartojančios šviesos diodų lempučių paeilui nusidažo visomis spektro spalvomis ir skleidžia neryškiai šviesą. Be to, galite pasirinkti jūsų nuotaiką geriausiai atitinkančią vieną šviesos spalvą.

Prietaisui veikiant nakties režimu, apšvietimo funkciją galite išjungti, taigi aromaterapinis garintuvas „Arran“ puikiai tinka naudoti ir naktį.

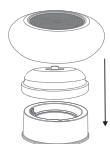
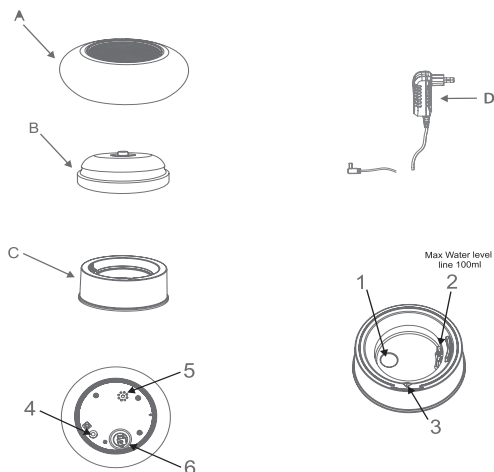
Aromaterapinį garintuvą „Arran“ galite valdyti uždėję ranką ant bambukinio gaubto, kuris atlieka išmintingai suprojektuotą ir stilingą jungiklio funkciją, ir švelniai jį spustelėję.

Dėkojame, kad įsigijote aromaterapinį garintuvą „madebyzen™ Arran“.

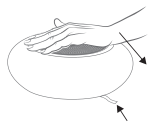
## B. Techninės specifikacijos

- Gaminio pavadinimas: „Arran“ aromaterapinis garintuvas
- Matmenys: 200 mm (skersmuo) x 71 mm (aukštis)
- Įėjimo įtampa: DC24V
- Galia: 12 W
- Vandens talpa: 100 ml
- Veikimo laikas: 5+ valandos

A – bambukinis gaubtas. B – vidinis gaubtas. C – pagrindas su viduje įtaisyta vandens talpykla (1. Keraminis diskas 2. Didžiausias vandens lygis 3. Anga orui išeiti 4. Įjungimo / išjungimo mygtukas 5. vandens talpykla 6. DC diskas) D - UK maitinimo kištukas ir EU adapteris



5. Uždėkite vidinį ir bambukinius gaubtus kaip parodyta.



6. Įjunkite aromaterapinį garintuvą švelniai uždėję ranką ant bambukinio gaubto kaip parodyta iliustracijoje ir spustelėję prietaiso pagrindė įtaisyto įjungimo/ išjungimo jungiklio kryptimi. Aromaterapinis drėkintuvas Arran sukonstruotas taip, kad paspaudus jungiklį pasigirsta spragtelėjimas - tai reiškia, kad jungiklis veikia.

### Valdymas mygtuku

Iš eilės kelis kartus spausdami įjungimo / išjungimo mygtuką įjungsitė toliau nurodytas funkcijas.

Įj. / išj. mygtukas	Rūkas	Šviesos muzika / apšvietimas
Vieną kartą	Įjungtas	Įjungta – viena po kitos keisis viso šviesos spektro spalvos
Du kartus	Įjungtas	Įjungta – galite „užšaldyti“ pasirinktos spalvos šviesą
Tris kartus	Įjungtas	Išjungta – šviesos muziką galima išjungti, tai puikiai tinka naudojant prietaisą nakties metu.
Keturis kartus	Išjungtas	Išjungta

## C. Naudojimas

**Svarbios pastabos prieš naudojant.** Aromaterapinis garintuvas „Arran“ įjungiamas ir išjungiamas jungikliu garintuvo apačioje.

Prieš apversdami gaminį visuomet įsitikinkite, kad bambukinis gaubtas nuimtas, o vandens talpykla ištuštinta.

Aromaterapinį garintuvą visada dėkite ant lygaus paviršiaus.

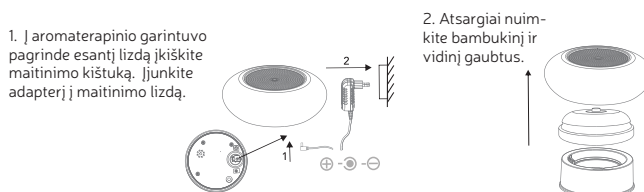
Pildami vandenį į talpyklą, naudokite tinkamą indą. Niekuomet nepilkite iš čiaupo tekančio vandens.

Naudokite įprastos kambario temperatūros vandentiekio vandenį.

Įpilkite tik 100 ml vandens ir niekada neviršykite didžiausio vandens lygio linijos. Pripylus vandens virš didžiausio lygio linijos, aromaterapinis drėkintuvas tinkamai neveiks. Tokiu atveju tiesiog išpilkite vandens perteklių iš talpyklos žiūrėdami, kad vanduo liėtųsi pro angą.

Apvertus veikiančią aromaterapinį drėkintuvą, skystis gali išsilieti ir pro angą patekti į vidinį mechanizmą. Tokiu atveju ištraukite kištuką iš maitinimo lizdo, ištuštinkite vandens talpyklą ir maždaug trims dienoms palikite drėkintuvą gerai vėdinamoje patalpoje, kad jis išdžiūtų.

### Aromaterapinio drėkintuvo „Arran“ naudojimas



1. Į aromaterapinio garintuvo pagrindė esantį lizdą įkiškite maitinimo kištuką. Įjunkite adapterį į maitinimo lizdą.

2. Atsargiai nuimkite bambukinį ir vidinį gaubtus.

NEVIRŠYKITE DIDŽIAUSIO VANDENS LYGIO LINIJOS

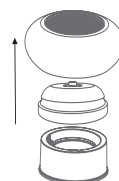
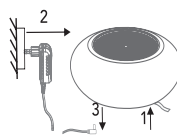
3. Pripildykite talpyklą paprasto vandentiekio vandens iki didžiausio lygio linijos (100 ml). Vandeniui pilti naudokite tinkamą matavimo indą.

4. Į vandenį įlašinkite 3–5 lašus mėgstamo eterinio aliejaus.

## D. Prietaiso priežiūra

1. Išjunkite aromaterapinį garintuvą. Ištraukite adapterio kištuką iš lizdo.

2. Atsargiai nuimkite keraminį gaubtą.



3. Išpilkite vandenį iš talpyklos žiūrėdami, kad vanduo neužliėtų orui išeiti skirtos angos. Vandens pertekliaus niekada nepilkite pro tą pusę, kurioje yra orui išeiti skirta anga.

4. Švaria vatos lazdele arba šluoste kruopščiai išvalykite prietaisą.

Jeigu aromaterapinio garintuvo nenaudojate ilgesnį laiką, jame niekuomet nepalikite aliejaus ir vandens, nes tai gali sutrumpinti prietaiso tinkamumo naudoti trukmę ir panaikinti garantiją.