

Skleidžia atpalaiduojančią dulksną ir sukuria
jaukumo ir šilumos pripildytą erdvę.
Ultragarsinis aromaterapinis garintuvas su
keramikiiniu gaubtu ir šilta šviesa.

OCEANIA



Sveikiname įsigijus aromaterapinį garintuvą „madebyzen™ Oceania“. Išsaugokite šį vadovą, kad ateityje galėtumėte juo pasinaudoti prireikus informacijos ir prietaiso priežiūrai atlikti.

Turinys

APIE „OCEANIA“
TECHNINĖS SPECIFIKACIJOS
NAUDOJIMAS
SAVYBĖS IR FUNKCIJOS

PRIETAISO PRIEŽIŪRA
GEDIMŲ PAIEŠKA IR ŠALINIMAS
GARANTIJA
UTILIZAVIMAS

Apie „OCEANIA“

Įkvėptas koralinių rifų, dailus „Oceania“ eterinių aliejų garintuvas be pastangų žavingai transformuos Jūsų aplinką. Su savo tekstūra ir natūraliu dizainu, bei išsiskiriančiu keramikiiniu gaubtu, praleidžiančiu švelnią ir šiltą šviesą, sukuria prabangią atmosferą. Skleidžia stebuklingą šviesos spindesį, kartu su užburiančiu aromaterapijos dulksna. „Oceania“ padės pabėgti nuo rūpesčių, užpildant orą Jūsų mėgstamiausiu nuotaiką keliančiu kvapu ar eteriniu aliejumi.

Tinkama naudoti visiems eteriniams ir kvapniesiems aliejams.

Savybės ir funkcijos

Ultragarsinis aromaterapinis garintuvas „Oceania“ siūlo revoliucinį būdą aplinkai kvėpinti. Garintuvas sukuria aukšto dažnio vibracijas, kurios išsklaido vandenį ir aromatinis aliejus į smulkiausias daleles, kurios iškart efektyviai paskleidžiamos aplink.

- Rankų gamybos keramikiinis gaubtas;
- Mini-drėkintuvas;
- Atpalaiduojanti, šilta ir švelni LED šviesa;
- Miego režimas (be šviesos);
- Raminanti aromaterapijos dulksna;
- Tyliai veikiantis;
- Automatiškai išsijungiantis pasibaigus vandeniui;
- Paprastai naudojamas ir prižiūrimas.

Utilizavimas



Elektros ir elektroninės įrangos atliekų direktyva (Z01Z/19/ES) buvo priimta siekiant perdirbti gaminius naudojant geriausias priemamas atkūrimo ir perdirbimo metodus, ir taip kuo labiau sumažinti poveikį aplinkai, apdoroti visas kenksmingas medžiagas ir išvengti sąvartyno didėjimo.

Šis gaminy s priskiriamas elektros arba elektroninei įrangai, todėl užtikrinkite, kad, pasibaigus jo tinkamumo naudoti laikui, jis būtų tinkamai pašalintas, laikantis vietinio valdžios institucijų reikalavimų. Šis gaminy s NEGALI būti šalinamas kartu su buitinėmis atliekomis.

Garantija

Tinkamai pagal šiame vadove išdėstytus reikalavimus naudojamam gaminiui taikoma garantija bet kokiems gamybos defektams. Garantija netaikoma atsitiktinei žalai. Garantinis laikotarpis yra 12 mėnesių nuo pirkimo dienos. Jeigu garantiniu laikotarpiu naudojant prietaisą kilo problemų, kreipkitės į savo mažmenininką, kad jis apžiūrėtų garintuvą, ir, jei yra gamybos defektas, pateikite jam pretenziją. Tokiu atveju bus reikalaujama pirkimo įrodymo, taigi labai svarbu, kad kartu su šiuo vadovu išsaugotumėte ir pirkimo čekį.

Talpykloje po naudojimo paliktas neišvalytas koroziją sukeliantis aliejus, pavyzdžiui, „Citronella“, gali pažeisti prietaisą. Tokiam pažeidimui garantija netaikoma. Aromaterapinį garintuvą valykite kiekvieną kartą jį panaudoję.

Platintojas

UAB Kvapų namai. Popieriaus g. 15, Vilnius.
+37067580687 / klausimai@aromata.lt / www.kvapunamai.lt

Gedimų paieška ir šalinimas

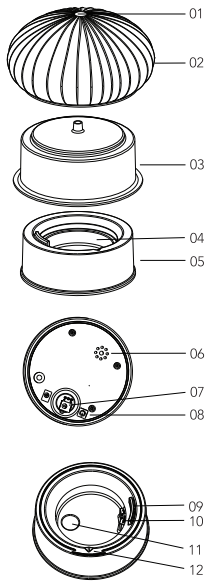
Dulksnos intensyvumas ir kiekis gali varijuoti, bet tai nėra neįprasta ir neturėtų būti laikoma gedimu. Intensyvumui įtaką daro naudojamas vanduo, drėgmės lygis bei temperatūra patalpoje, oro srovės ir pan.

Problema	Galima priežastis	Sprendimas
Prietaisas neįsijungia	Nepakankamas vandens kiekis talpykloje	Pripildykite vandens talpą iki nurodytos didžiausio lygio ribos. Būkite atsargūs ir nepripilkite per daug
	Maitinimo laidas galimai nesujungtas tinkamai	Atjungti laidą ir vėl iš naujo sujungti
Prietaisas neskleidžia dulksnos arba dulksnos kiekis atrodo ne toks, koks turėtų būti	Nepakankamas vandens kiekis talpykloje	Pripildykite vandens talpą iki nurodytos didžiausio lygio ribos. Būkite atsargūs ir nepripilkite per daug
	Vandens kiekis talpykloje viršija didžiausio lygio ribą	Tinkamai nupilkite vandens perteklių. Vandens lygis neturi viršyti didžiausio lygio ribos
	Netaisyklingai uždėtas apsauginis dangtelis	Nuimkite dangtelį ir uždėkite taisyklingai
	Nešvarus keramikiinis diskas	Naudojantis priežiūros instrukcija atsargiai nuvalykite keramikiinį diską
Iš prietaiso teka vanduo	Oro siurbimo dalis prietaiso apačioje yra uždengta arba nešvari	Nuvalykite oro siurbimo dalį, nes sutrikdyta oro cirkuliacija neigiamai veikia ruko sklaidimą
	Netaisyklingai uždėtas apsauginis dangtelis	Nuimkite dangtelį ir uždėkite taisyklingai
	Prietaisas buvo apvirtęs	Sekite atsitiktinio pratekėjimo instrukciją
	Žema patalpos temperatūra arba aukštas drėgmės lygis	Tokiomis sąlygomis dulksna gali greitai kondensuotis į vandens lašelius

Techninės specifikacijos

- Gaminio pavadinimas: „Oceania“ aromaterapinis garintuvas
- Gaminio nr.: EWMD268
- Matmenys: 205 x 110mm
- Jėgimo įtampa: DC 24V
- Galia: 12 W
- Vandens talpa: 100 ml
- Veikimo laikas: 5+ valandos

- 1 Snapelis dulksnai išeiti
- 2 Keraminis gaubtas
- 3 Vidinis gaubtas
- 4 Vandens talpykla
- 5 Bazė
- 6 Oro įleidimo anga
- 7 DC diskas
- 8 Įjungimo/išjungimo mygtukas
- 9 Oro išleidimo anga
- 10 Didžiausias leistinas vandens lygis
- 11 Keraminis diskas
- 12 Vandens išpylimo anga
- 13 Adapteris/kištukas
- 14 Matavimo indas



Naudojimas

Svarbios pastabos prieš naudojant:

Aromaterapinį garintuvą privaloma išvalyti prieš ir po kiekvieno panaudojimo. Nenaudojamas garintuvas turi būti laikomas švarus ir sausas. Vandens talpykloje ilgesniam laikui nepalikite vandens ir aliejaus.

Naudojantis garintuvu, privaloma vandens talpyklą išvalyti kas 3 dienas. Mikroorganizmai gali užteršti vandenį ir aplinką, kurioje prietaisas naudojamas ar laikomas. Mikroorganizmai gali kauptis vandens talpykloje ir užterštą vandenį išleisti į orą. Tai gali kenkti sveikatai. Norint to išvengti, būtina vandens talpyklą išvalyti kas 3 dienas.

1. Padėkite aromaterapinį garintuvą ant lygaus paviršiaus bent 60 cm atstumu nuo grindų ir bent 10 cm nuo sienos. NESTATYKITE aromaterapinio garintuvo ant medinių arba poliurotų baldų, nes drėgmė gali juos apgadinti;

2. Visuomet išjunkite aromaterapinį garintuvą iš maitinimo tinklo, kai jį valote arba pilate vandens. Visuomet naudokite pridedamą maitinimo adapterį. Įsitinkinkite, kad laidas pritvirtintas taip, jog niekas neužkliūtų ir neatsitrenktų į aromaterapinį garintuvą. Pažeistą maitinimo adapterį būtina pakeisti tinkamu adapteriu, kurį siūlo gamintojas arba jo atstovas;

3. Pildami vandenį į talpyklą, naudokite tinkamą indą. Niekomet nepilkite iš čiaupo tekančio vandens, bei nepilkite vandens, jeigu aromaterapinis garintuvas įjungtas. Nepilkite vandens virš didžiausio lygio (MAX) žymės, kurią rasite vandens talpykloje.

Pripylus daug vandens, atsargiai išpilkite perteklių nupylimo kryptimi pažymėta rodykle ir stengdamiesi neužlieti oro išėjimo angos;

4. Aromaterapinį garintuvą reikia laikyti vaikams ir augintiniams nepasiekiamoje vietoje, kad jie nesusižeistų. Vaikai visą laiką turi būti prižiūrimi užtikrinant, kad nežaistų su prietaisu;

5. Aromaterapinio garintuvo neturėtų naudoti ribotą fizinių, jutiminių ar protinių galimybių asmenys (įskaitant vaikus) arba asmenys, kuriems trūksta patirties ir žinių, nebent kaip naudoti prietaisus jiems patartų ir juos prižiūrėtų už jų saugą atsakingas asmuo;

6. Padėkite aromaterapinį garintuvą laisvoje erdvėje tam, kad dulksna galėtų laisvai skliti. Siekiant išvengti nereikalingą incidentų, aromaterapinį garintuvą taip pat padėkite atokiau nuo kitų prietaisų, ypač tų, kurie jautrūs vandeniui;

7. Nenaudojamas aromaterapinis garintuvas turi būti švarus ir sausas. Vandens talpykloje ilgesniam laikui nepalikite vandens ir aliejaus;

8. Niekomet nemėginkite savarankiškai išardyti arba taisyti gaminio, nes tai anuliuos garantiją ir sukels elektros smūgio pavojų. Jeigu gaminį turi patikrinti specialistas, kreipkitės į pardavėją;

9. Jeigu atsirado nenormalaus veikimo požymių - pastebėjote dūmus, pajutote nemalonų kvapą ar išgirdote triukšmą - nedelsdami liaukitės naudojė aromaterapinį garintuvą, kad išvengtumėte gaisro, elektros smūgio ar kito pavojaus.

Nedelsdami ištraukite aromaterapinio garintuvo kištuką iš maitinimo lizdo ir kreipkitės į pardavėją, iš kurio pirkote prietaisą. Niekada nevyنيokite prietaiso ar adapterio į audinį ar popierių, nes užblokovus ventilaciją didėja gaisro pavojus;

10. Prižiūrėkite aromaterapinį garintuvą taip, kad atsitiktinai jo nepažeistumėte, nes tokiu atveju garantija netaikoma;

11. Visuomet naudokite kambario temperatūros vandenį. Vanduo turi būti šviežias, švarus ir iš patikimo šaltinio. Į vandens talpyklą nepilkite jokių kitų cheminių medžiagų ir skysčių, išskyrus vandenį ir kelis lašus kvapiojo arba eterinio aliejaus;

12. Niekomet nelieskite vandens talpoje prietaisui veikiant, nes įprastai vanduo per veikimo laiką įšyla, tai yra visiškai normalu, ypač jei prietaisas jau veikia kelias valandas. Tai sukelia energiją, kylanti iš vibruojančio disko.

Vandens temperatūra neturėtų pakilti aukščiau 40C laipsnių, bet kai kuriuose modeliuose ji gali pasiekti 50 C (+/- 5C). Vis dėl to, dulksnai sklaidantis per dulksnos išėjimo angą, vanduo staigiai atvėsta dėl didelio kiekvieno lašelio paviršiaus ploto, todėl dulksna yra vadinama vėsia;

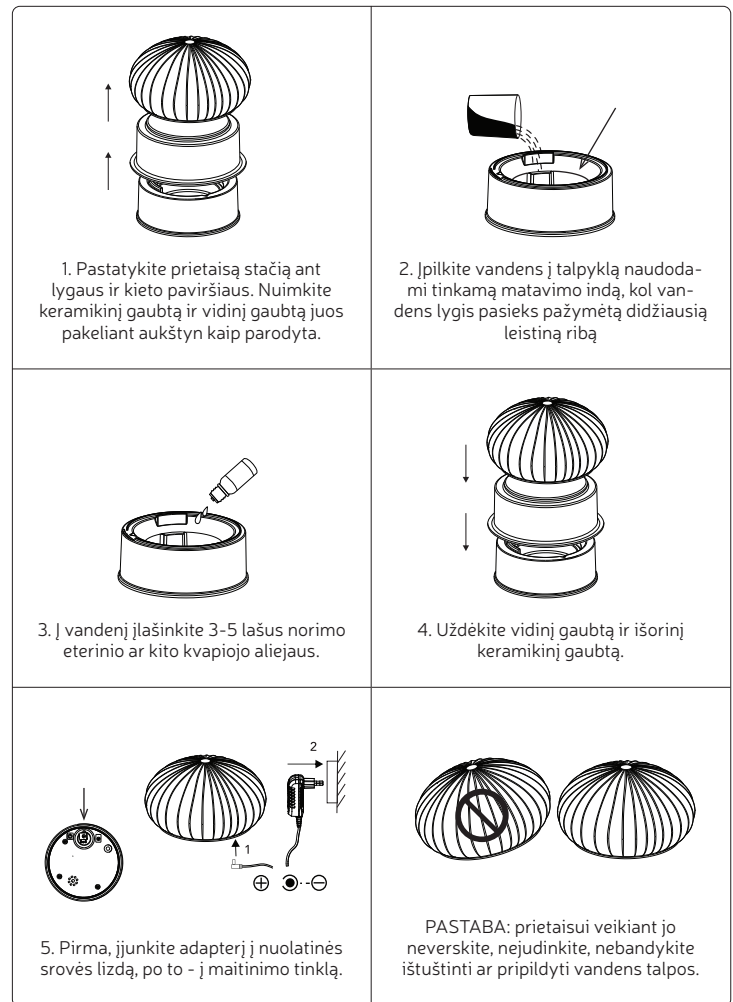
13. Prieš jungdami adapterį į maitinimo tinklą, visuomet pirmiausia įjunkite jį į nuolatinės srovės lizdą;

14. Nenuimkite gaubto ir dangtelio prietaisui veikiant;

15. NIEKADA nelieskite ultragarso keraminio disko, kai prietaisas įjungtas maitinimo tinkle – galite sunkiai susižaloti;

16. Nemerkitė prietaiso į vandenį ir nebandykite jo plauti indaplovėje.

Aromaterapinio drėkintuvo „OCEANIA“ naudojimas



1. Pastatykite prietaisą stačią ant lygaus ir kieto paviršiaus. Nuimkite keraminį gaubtą ir vidinį gaubtą juos pakeliant aukštyn kaip parodyta.

2. Įpilkite vandens į talpyklą naudodami tinkamą matavimo indą, kol vandens lygis pasieks pažymėtą didžiausią leistiną ribą

3. Į vandenį įlašinkite 3-5 lašus norimo eterinio ar kito kvapiojo aliejaus.

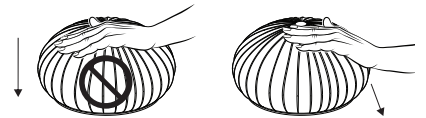
4. Uždėkite vidinį gaubtą ir išorinį keraminį gaubtą.

5. Pirmą, įjunkite adapterį į nuolatinės srovės lizdą, po to - į maitinimo tinklą.

PASTABA: prietaisui veikiant jo neverskite, nejudinkite, nebandykite ištuštinti ar pripildyti vandens talpos.

Valdymas mygtuku

Norint įjungti aromaterapinį garintuvą, švelniai uždėkite ranką ant keraminio gaubto ten kur garintuvo apačioje įmontuotas įjungimo/išjungimo mygtukas. Mygtuko vieta paryškinta su etikete garintuvo dugne, ją galite nuimti prieš naudojimą.



PASTABA: „Oceania“ aromaterapinis garintuvas sukurtas su spustelėjimo garsu, kuris indikuoja, jog mygtukas paspaustas ir veikiantis.

Paspaudus mygtuką vieną kartą garintuvas skleis švelnią, jautrią šviesą.

Paspaudus mygtuką antrą kartą įjungiamas garinimas su šviesos funkcija. Garintuvas skleis dulksną tol, kol baigsis vanduo talpykloje. Jam pasibaigus prietaisas išsijungs automatiškai. Paspaudus mygtuką trečią kartą garintuvas leis tik dulksną. Įjungiamas miego režimas ir garintuvas veiks be šviesos. Garintuvas skleis dulksną tol, kol baigsis vanduo talpykloje. Jam pasibaigus prietaisas išsijungs automatiškai.

Paspaudus mygtuką ketvirtą kartą garintuvas išsijungs.

Prietaiso priežiūra

1. Įsitinkinkite, kad garinimo bei šviesos režimai būtų išjungti. Tuomet ištraukite kištuką iš maitinimo tinklo, o po to – iš prietaiso.
2. Atsargiai nuimkite keraminį gaubtą ir vidinį gaubtą kaip parodyta.
3. Per vandens nupylimo griovelį išpilkite vandenį jei jo yra. Nepilkite vandens per oro išėjimo angą!
4. Švelnia šluoste arba švaria vatos lazdele išvalykite talpyklą.

Dėmesio: Prieš valant visuomet išjunkite prietaisą ir ištraukite kištuką iš maitinimo tinklo.

Nenaudojamas aromaterapinis garintuvas visuomet turi būti švarus ir sausas. Jeigu aromaterapinio garintuvo nenaudojate ilgesnį laiką, jame niekada nepalikite aliejaus ir vandens. Sukietėjęs aliejaus nuosėdas valykite medicininio spiritu suvilgyta vatos lazdele. Jeigu aromaterapinis garintuvas neskleidžia rūko (arba sklaidžia per mažai ranko), nuvalykite keraminį diską. Valant visuomet būkite ypatingai atsargūs ir užtikrinkite, kad nepatektų vandens ant maitinimo laidų. Jei visgi vandens ant elektros laido netyčia pateko, leiskite prietaisui visiškai išdžiūti, kaip rekomenduojama žemiau.

Atsitiktinis pratęjimas. Jei prietaisas buvo apvirtęs jam veikiant, norint išvengti gedimų reikia atlikti šiuos žingsnius:

- ištraukite kištuką iš elektros lizdo ir atsargiai nuimkite prietaiso gaubtą; išpilkite visą likusį vandenį iš talpyklos;
- švelniai papurtykite prietaisą, kad išliesti visą vandenį iš vidaus. Tuomet palikite parai gerai ventiliuojamoje patalpoje, kad prietaisas visiškai išdžiūtų.