



ATHENA

Stiklinis eterinių aliejų garintuvas
su drėkinimo ir šviesos funkcija

Skleidžia vėsus, kvapnų,
atpalaiduojantį rūką

TURINYS

- A. APIE „ATHENA“
- B. TECHNINĖS SPECIFIKACIJOS
- C. NAUDOJIMO INSTRUKCIJA
- D. SAVYBĖS IR FUNKCIJOS
- E. PRIETAISO PRIEŽIŪRA
- F. GEDIMŲ PAIEŠKA IR ŠALINIMAS
- G. GARANTIJA

Sveikiname įsigijus aromaterapinį garintuvą „madebyzen™ Athena“.
Išsaugokite šį vadovą, kad ateityje galėtumėte juo pasinaudoti prireikus informacijos ir prietaiso priežiūrai atlikti.

A. APIE „ATHENA“

Ultragarsinis aromaterapinis garintuvas „Athena“ pasižymi puikiu dizainu, o meistriškai sukonstruotas dekoratyvinis stiklinis jo dangtelis skleidžia nuostabią kvapų, rūko ir šviesos simfoniją, kuriančią ramybės aurą. Dekoratyviniai stikliniai dangteliai parduodami pilko arba rožinio atspalvio.

Ultragarsinis aromaterapinis garintuvas „Athena“ puikiai dera gyvenamojoje erdvėje, o mažai energijos naudojančios šviesos diodų lemputės skleidžia neryškią šviesą, kuri padeda jums atsipalaiduoti. Prietaisą puikiai galima naudoti ir be apšvietimo funkcijos – jis perkels jus į nuostabių kvapų pasaulį. Šis elegantiškas aromaterapinis garintuvas, sklaidamas švelnų jūsų pasirinktą kvapą, namuose leis pasijusti tarsi prabangiam SPA salone, o neryški jo šviesa papuoš kambarį šešėlių raštu.

Prabangiam „Athena“ aromaterapiniame garintuve susijungia moderniausia ultragarso technologija ir prašmatnus dizainas. Jis lyg žibintas suteikia spindesio ir skleidžia kerus kiekvienoje patalpoje, taigi jūs puikiai jausitės ir išvengsite pavojų, kuriuos gali kelti atvira liepsna arba kenksmingi dūmai.

Į aromaterapinį garintuvą „Athena“ įpylus vandentiekio vandens ir įlašinus kelis lašelius mėgstamo kvapiojo aliejaus arba eterinio aliejaus bei spustelėjus įjungimo mygtuką, prietaisas tuoj pat pradės skleisti į aplinką nešildytą, visiškai saugų smulkų kvapnių garų rūką, kuris žadins jūsų pojūčius ir padės pasinerti į atpalaiduojantį sveikatos bei vidinės darnos pasaulį. Manoma, šis būdas yra geriausias norint paskleisti aplinkoje bet kokį kvapą, nes eteriniai aliejai tiesiogiai nešildomi ir neskyka.

Kita vertus, jeigu jūs nenorite naudoti kvapiojo arba eterinio aliejaus, galite tiesiog mėgautis sveikatai naudingu drėkinančiu rūku, kuris taip pat padeda sušvelninti orą sausinančios šiuolaikinės centrinio šildymo sistemos ir oro kondicionierių poveikį.

„Athena“ automatiškai išsijungia tuomet, kai vandens tampa mažiau negu nustatytas mažiausias lygis – taigi prietaisas visiškai saugus ir puikiai tinka naudoti ten, kur yra vaikų arba augintinių.

„madebyzen™“ – tai Didžiosios Britanijos prekės ženklas, sukurtas įkvėptų dizainerių, nuolat tobulinančių ir kuriančių naujus produktus, kurie atitinka aukščiausius kokybės reikalavimus ir yra noriai perkami visame pasaulyje.

Dėkojame, kad įsigijote aromaterapinį garintuvą „madebyzen™ Athena“.

B. TECHNINĖS SPECIFIKACIJOS

Gaminio pavadinimas:

**ultragarsinis aromaterapinis garintuvas
„Athena“**

Modelio numeris: **EW870D**

Veikimo režimas: **veikia nuolat, kol talpyk-
loje yra pakankamai vandens**

Vandens talpyklos tūris: **maždaug 100 ml**

Ultragarsu dažnis: **1,7 MHz ± 0,1 MHz**

Matmenys: **106,5 x 106,5 x 178 mm**

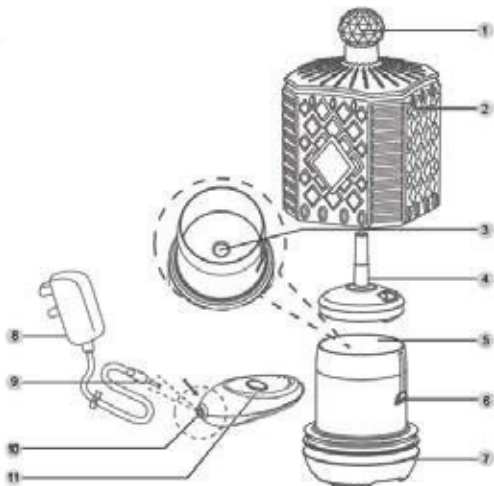
Energijos suvartojimas: **9 W**

Adapterio įėjimo įtampa: **100-240 V KS, 50
/ 60 Hz**

Adapterio išėjimo įtampa: **15 V NS, 0,8 A**

Adapterio galia: **12 W**

1. Kristalinis antgalis
2. Stiklinis dangtelis
3. Ultragarsu keitiklis
4. Nuo vandens išsiliejimo apsaugantis dangtelis
5. Vandens talpykla
6. Oro išėjimo anga
7. Pagrindinis korpusas
8. Maitinimo adapteris
9. Maitinimo kištukas
10. Maitinimo lizdas
11. Jungiklis



SVARBIOS PASTABOS PRIEŠ NAUDOJANT

1. Padėkite aromaterapinį garintuvą ant lygaus paviršiaus bent 60 cm atstumu nuo grindų ir bent 10 cm nuo sienos. NESTATYKITE aromaterapinio garintuvo ant medinių arba poliruotų baldų, nes drėgmė gali juos apgadinti.
2. Visuomet išjunkite aromaterapinį garintuvą iš maitinimo tinklo, kai jį valote arba pilate vandens. Visuomet naudokite pridedamą maitinimo adapterį. Įsitinkinkite, kad laidas pritvirtintas taip, jog niekas neužkliūtų ir neatsitrenktų į aromaterapinį garintuvą. Pažeistą maitinimo adapterį būtina pakeisti tinkamu adapteriu, kurį siūlo gamintojas arba jo atstovas.
3. Pildami vandenį į talpyklą, naudokite tinkamą indą. Niekomet nepilkite iš čiaupo tekančio vandens bei nepilkite vandens, jeigu aromaterapinis garintuvas įjungtas. Nepilkite vandens virš didžiausio lygio (MAX) žymės, kurią rasite vandens talpykloje. Pripylus vandens virš didžiausio lygio (MAX) žymės, aromaterapinis garintuvas neveiks. Jeigu įpylėte per daug vandens, atsargiai išpilkite jį iš talpyklos, stengdamiesi neužlieti oro išėjimo angos.
4. Aromaterapinį garintuvą reikia laikyti vaikams ir augintiniams nepasiekiamoje vietoje, kad jie nesusižeistų. Vaikai visą laiką turi būti prižiūrimi užtikrinant, kad jie nežaistų su prietaisais.
5. Aromaterapinio garintuvo neturėtų naudoti ribotų fizinių, jutiminių ar protinių galimybių asmenys (įskaitant vaikus) arba asmenys, kuriems trūksta patirties ir žinių, nebent kaip naudoti prietaisą jiems patartų ir juos prižiūrėtų už jų saugą atsakingas asmuo.
6. Padėkite aromaterapinį garintuvą laisvoje erdvėje tam, kad rūkas galėtų laisvai sklįsti. Siekiant išvengti nereikalingų incidentų, aromaterapinį garintuvą taip pat padėkite atokiau nuo kitų prietaisų, ypač tų, kurie jautrūs vandeniui.
7. Nenaudojamas aromaterapinis garintuvas turi būti švarus ir sausas. Vandens talpykloje ilgesniam laikui nepalikite nenaudojamo vandens ir aliejaus.
8. Niekomet nemėginkite savarankiškai išardyti arba taisyti gaminio, nes tai anuliuos garantiją ir sukels elektros smūgio pavojų. Jeigu gaminį turi patikrinti specialistas, kreipkitės į savo mažmenininką.
9. Jeigu atsirado nenormalaus veikimo požymių: pastebėjote dūmus, pajutote nemalonų kvapą ar išgirdote triukšmą, nedelsdami liaukitės naudojant aromaterapinį garintuvą, kad išvengtumėte gaisro, elektros smūgio ar kito pavojaus. Nedelsdami ištraukite aromaterapinio garintuvo kištuką iš maitinimo lizdo ir kreipkitės į mažmenininką, iš kurio pirkote prietaisą. Niekada nevyniokite adapterio į audinį ar popierių, nes užblokavus ventiliaciją didėja gaisro pavojus.
10. Prižiūrėkite aromaterapinį garintuvą taip, kad atsitiktinai jo nepažeistumėte, nes tokiu atveju garantija netaikoma. Stiklinis dangtelis ypač trapus, todėl su juo visuomet reikia elgtis ypatingai atsargiai. Sudužusiam stikliui garantija netaikoma.
11. Visuomet naudokite kambario temperatūros vandenį. Vanduo turi būti šviežias, švarus ir iš patikimo šaltinio. Į vandens talpyklą nepilkite jokių kitų cheminių medžiagų ir skysčių, išskyrus vandenį ir kelis lašus kvapiojo arba eterinio aliejaus.
12. Prieš jungdami adapterį į maitinimo tinklą, visuomet pirmiausia išjunkite jį į nuolatinės srovės lizdą.
13. Nenaudokite aromaterapinio garintuvo, jeigu talpykloje nėra vandens – tokiu atveju prietaisas pereis į budėjimo režimą.
14. Nenuimkite veikiančio prietaiso dangtelių.
15. NIEKADA nelieskite ultragarso keitiklio, kai drėkintuvas įjungtas į maitinimo tinklą – galite sunkiai susižaloti.
16. Nemerkite prietaiso į vandenį ar kitus skysčius.

C. NAUDOJIMO INSTRUKCIJA

Vertikaliai pastatykite aromaterapinį garintuvą ant lygaus ir tvirto paviršiaus. Tuomet stiklinį dangtelį atsargiai patraukite aukštyn, kaip parodyta 1 pav.

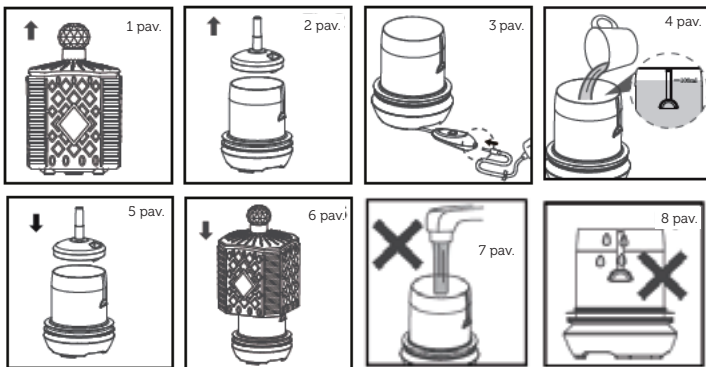
Nuimkite nuo vandens išsiliejimo apsaugantį vandens talpyklos dangtelį (2 pav.).

Prieš pildami vandenį į talpyklą, prie jungiklio prijunkite maitinimo kištuką (3 pav.).

Naudodami tinkamą matavimo indą, į talpyklą įpilkite tiek vandens, kad jo lygis pasiektų didžiausio lygio liniją (4 pav.).

Prie pagrindinio korpuso tinkamai pritvirtinkite nuo vandens išsiliejimo apsaugantį dangtelį (5 pav.).

Prie pagrindinio korpuso vėl tinkamai pritvirtinkite viršutinį dangtelį (6 pav.).



Aromaterapijai į vandens talpykloje esantį vandenį įlašinkite 2–3 lašus eterinio arba kvapiojo aliejaus (niekuomet nelašinkite tiesiai ant keitiklio).

DĖMESIO. Nenaudokite aromaterapinio garintuvo be vandens. Jeigu vandens talpykla tuščia, prietaisą išjunkite.

Į talpyklą niekada nepilkite vandens tiesiai iš čiaupo, nes taip galite pažeisti garintuvą (7 ir 8 pav.).



Jeigu vanduo viršija didžiausio vandens lygio liniją, vandens perteklių išpilkite pro vandens išleidimo angą, saugodamiesi, kad vandens nepateiktų į orui išeiti skirtą angą (9 pav.).

MAITINIMO ŠALTINIO PRIJUNGIMAS. Adapterio maitinimo kištuką įkiškite į jungiklį, o tuomet prijunkite adapterį prie maitinimo tinklo. Prietaiso niekada pirma nejunkite į maitinimo tinklą.

MAITINIMO ŠALTINIO ATJUNGIMAS. Ištraukite adapterio kištuką iš maitinimo tinklo lizdo, o tada atjunkite maitinimo kištuką nuo jungiklio.

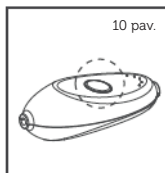
MYGTUKO NAUDOJIMAS (10 pav.)

Vieną kartą paspaudus mygtuką, aromaterapinis garintuvas pradės nuolat skleisti rūką, o lemputės įsižiebs. Rūkas ir apšvietimo funkcija išsijungs automatiškai po to, kai išseks vanduo.

Dar kartą paspaudus mygtuką prietaisas ir toliau nuolat skleis rūką, tačiau apšvietimo funkcija išsijungs.

Rūkas išsijungs automatiškai po to, kai išseks vanduo. Jeigu norite išjungti aromaterapinį garintuvą, paspauskite mygtuką dar kartą.

DĖMESIO. Jeigu po 4 nepertraukiamo veikimo valandų aromaterapinį garintuvą išjungsitė 30 minučių, tai prailgins jo tinkamumo naudoti trukmę.



D. SAVYBĖS IR FUNKCIJOS

„Athena“ ultragarsinis aromaterapinis garintuvas siūlo visiškai naują būdą pripildyti aplinką malonaus kvapo. Veikdamas prietaisas kuria didelio dažnio vibraciją, kuri suskaido vandenį ir aliejų į smulkius lašelius ir veiksmingai paskleidžia juos aplinkui.

- Elegantiškas patentuotas dizainas
- Mažai energijos naudojančios šviesos diodų lemputės
- Mažasis garintuvas
- Gali būti naudojamas išjungus apšvietimo funkciją – puikiai tinka nakties metu
- Veikia tyliai
- Papildoma saugos funkcija – garintuvas automatiškai išsijungia išsekus vandeniui
- Paprasta valyti ir naudoti

E. PRIETAISO PRIEŽIŪRA

DĖMESIO. PRIEŠ VALYDAMI, VISUOMET IŠJUNKITE AROMATERAPINĮ GARINTUVĄ IR IŠTRAUKITE KIŠTUKĄ IŠ MAITINIMO TINKLO.

Nenaudojamas aromaterapinis garintuvas visuomet turi būti švarus ir sausas.

Jeigu aromaterapinio garintuvo nenaudojate ilgesnį laiką, jame niekada nepalikite aliejaus ir vandens.

Ištuštinkite vandens talpyklą ir išvalykite minkšta drėgna šluoste. Talpyklos apačioje esančio ultragarso keitiklio metalinę detalę nuvalykite vatos lazdele.

Sukietėjusias aliejaus nuosėdas valykite mediciniame spirite suvilgyta vatos lazdele (11 pav.).

(Pastaba. Spiritu nevalykite korpuso, nes galite pašalinti dažus. Korpusą valykite švelniu plovikliu).

Jeigu aromaterapinis garintuvas neskleidžia rūko (arba skleidžia per mažai rūko), nuvalykite keitiklį taip, kaip parodyta ankstesniame veiksmė.

Baigę naudoti, išjunkite prietaisą, ištraukite adapterio kištuką iš maitinimo tinklo lizdo ir iš talpyklos išpilkite visą vandenį.

Prieš padėdami saugoti, prietaisą kruopščiai išdžiovinkite.

Išvalykite prietaisą, jeigu jis ilgą laiką buvo nenaudojamas. Laikykite sausoje vietoje.



F. GEDIMŲ PAIEŠKA IR ŠALINIMAS

Problema	Galima priežastis	Sprendimas
Aromaterapinis garintuvas neskleidžia rūko, arba rūko intensyvumas labai sumažėjo	Vandens talpykla tuščia, arba joje per mažai vandens.	Išjunkite aromaterapinį garintuvą. Į talpyklą įpilkite vandens ir mėginkite vėl įjungti prietaisą.
	Vandens talpykloje per daug vandens.	Išjunkite aromaterapinį garintuvą. Atidžiai išpilkite vandens perteklių iš talpyklos stengdamiesi neužlieti oro išėjimo angos.
	Ultragarso keitiklis tinkamai nenuvalytas arba jį dengia nešvarumai.	Išvalykite aromaterapinį garintuvą, kaip buvo parodyta pirmiau.
	Eterinio aliejaus sudedamosios dalys prastos kokybės.	Naudokite tik geros kokybės aliejų
Ant paviršiaus aplink garintuvą pastebima drėgmė	Per didelis santykinis drėgnumas arba per žema temperatūra, todėl garai kondensuojasi.	Nustatykite kiek aukštesnę oro kondicionieriaus temperatūrą arba perkelkite aromaterapinį garintuvą į kitą vietą.
	Skersvėjis gali nukreipti garus atgal į drėkintuvą, tuomet jie kondensuojasi paviršiuje.	Perkelkite aromaterapinį garintuvą į kitą vietą arba pritaikykite oro srovės ar skersvėjo kryptį.

Skleidžiamo rūko intensyvumas ir kiekis gali keistis, tačiau tai nėra neįprasta ir neturėtų būti laikoma gedimu. Tam įtakos turi įvairūs veiksniai, tokie kaip vandens rūšis, aplinkos drėgmė ir temperatūra, oro srovės ir pan.

G. GARANTIJA

Tinkamai naudojant šį gaminį pagal šiame vadove išdėstytus reikalavimus, jam taikoma garantija nuo bet kokių gamybos defektų. Garantija netaikoma atsitiktinei žalai. Garantinis laikotarpis yra 12 mėnesių nuo pirkimo dienos. Jeigu garantiniu laikotarpiu naudojant prietaisą kilo problemų, kreipkitės į savo mažmenininką, kad jis apžiūrėtų ir jei yra gamybos defektas, pateikite jam pretenziją. Tokiu atveju bus reikalaujama pirkimo įrodymo, taigi labai svarbu, kad drauge su šiuo vadovu išsaugotumėte ir pirkimo čekį.



SVARBU!

Pagal direktyvos 2002/96/EB dėl elektrinės ir elektroninės įrangos (WEEE direktyvos) reikalavimus šio prietaiso negalima šalinti drauge su įprastomis atliekomis.

Talpykloje paliktas koroziją sukeliantis aliejus, pavyzdžiui, „Citronella“, gali pažeisti prietaisą. Tokiam pažeidimui garantija netaikoma. Aromaterapinį garintuvą valykite kiekvieną kartą jį panaudoję.